

Schlierbacher Mitteilungen



Amtsblatt der Gemeinde
Freitag, 16. Juni 2023
Jahrgang 66

Nummer 24

Einzelpreis 0,65 €

Deutsches Rotes Kreuz 
Ortsverein Unteres Filstal-Schlierbach



Nächste Blutspende: Heute!

Wann: Freitag, 16. Juni
Wo: Sporthalle Bergreute
Schlierbach



Sommerferienprogramm 2023



Bild von Johanna Heilhold


Gemeinde
Schlierbach

Amtliche Bekanntmachungen

Neue Urnenbaumgräber auf dem Schlierbacher Friedhof – Erdbohrer erstmals im Einsatz



Anfang der Woche wurden von der Firma Ehmann aus Esslingen im Bereich des Kolumbariums die neuen Urnenbaumgräber angelegt. Die Firma Ehmann hatte hierfür erstmals ihren Erdbohrer im Einsatz, der speziell für das Bohren von Vorrichtungen für Urnenhülsen verwendet wird. Zusätzlich zu den Urnenbaumgräbern wurde auch das Kolumbarium erweitert. Die Baumaßnahme ist voraussichtlich Ende nächster Woche abgeschlossen. Die Bepflanzung erfolgt dann in den nächsten Wochen.

Blutspende am 16. Juni in der Sporthalle Bergreute nur mit Online-Reservierung möglich

Die DRK-Bereitschaft Unteres Filstal-Schlierbach und der Blutspendedienst laden am Freitag, 16. Juni in die Sporthalle Bergreute nach Schlierbach zur Blutspende ein. Blutspenden ist nach wie vor unersetzbar und Blutkonserven werden für Schwerkranke und Unfallopfer benötigt. Bitte reservieren Sie einen Termin beim Blutspendedienst unter www.terminreservierung.blutspende.de/spendezentren bzw. verwenden Sie den QR-Code von der Titelseite. Bitte bringen Sie Ihren Personalausweis und wenn vorhanden Ihren Blutspendeausweis zur Spende mit!

Redaktionsschluss: Mittwoch, 11 Uhr

Schließung Rathaus am heutigen Freitag, den 16. Juni 2023

Der diesjährige Betriebsausflug der Gemeindeverwaltung findet am **heutigen Freitag, den 16. Juni 2023** statt. Wir bitten um Verständnis, dass an diesem Tag das Rathaus geschlossen bleibt.

An den restlichen Tagen sind wir wie gewohnt telefonisch und nach vorheriger Terminvergabe für Sie da.

Sommerferienprogramm 2023

Es ist wieder so weit: Die Sommerferien rücken immer näher. Die örtlichen Vereine und Organisationen sowie weitere Ehrenamtliche haben sich auch in diesem Jahr wieder Einiges für Euch ausgedacht. Die Gemeinde Schlierbach möchte Euch damit die Möglichkeit geben, Eure Ferien nach Euren Wünschen zu gestalten. Das Sommerferienprogramm wird an die Schüler in der Grundschule und die Vorschüler in den Kindergärten verteilt, zusätzlich liegen noch Exemplare im Rathaus aus. Ebenso ist das Sommerferienprogramm mit allen Informationen und Veranstaltungen auf der Gemeindehomepage online abrufbar. LOS GEHT'S ... Jetzt anmelden bis zum **30. Juni 2023!**

Impressum

Herausgeber: Gemeinde Schlierbach

Verantwortlich für die Berichte der Gemeinde und die amtlichen Bekanntmachungen:

Bürgermeister Sascha Krötz oder seine Stellvertreterin im Amt
Telefon 07021 97006-0, Fax 97006-30
E-Mail: gemeinde@schlierbach.de

Verantwortlich für den übrigen Inhalt sowie Verlag,

Anzeigenannahme, Herstellung und Vertrieb:

GO Verlag GmbH & Co. KG

Alleenstraße 158, 73230 Kirchheim unter Teck

Telefon 07021 9750-0, Fax 9750-33

Das Mitteilungsblatt der Gemeinde erscheint einmal wöchentlich freitags. Sämtliche Textbeiträge müssen beim Bürgermeisteramt aufgegeben werden.

Redaktionsschluss mittwochs, 11 Uhr. Änderungen des Erscheinungstages und des Redaktionsschlusses wegen Feiertagen vorbehalten. Anzeigen können auch direkt beim Verlag aufgegeben werden.

Bezugspreise: Der Abonnementspreis bei Trägerzustellung beträgt 2,00 € pro Monat, bei Postzustellung 10,00 € (inkl. Portoanteil 8,00 €) pro Monat. Der Einzelverkaufspreis pro Exemplar beträgt 0,65 €. Alle Bezugspreise enthalten 7 % Mehrwertsteuer. Das Bezugsgeld ist bei Zahlung per Rechnung jährlich, bei Abbuchung halbjährlich im Voraus fällig.

Vertrieb: Bei Fragen zur Lieferung, Bezugsgeldberechnung oder bei Problemen mit der Zustellung wenden Sie sich bitte direkt an den Vertrieb. Sie erreichen ihn telefonisch unter 07021 9750-37 oder -38, per Fax unter 9750-495 oder per E-Mail: vertrieb@teckbote.de

Abbestellungen sind jeweils schriftlich mit einer Frist von einer Woche zum Monatsende möglich.

Das Ordnungsamt informiert: Bitte beachten!

Die Öffnungs- und Benutzungszeiten unserer Sportanlagen müssen zwingend eingehalten werden. Ebenso sind die Regeln und Benutzungsordnungen zu beachten! Auf dem Kunstrasenplatz darf nur von Montag bis Samstag, 8 – 21 Uhr gespielt werden. Sonntags ist die Benutzung verboten! Ein Übersteigen der abgeschlossenen Tore oder Zäune stellt einen Hausfriedensbruch dar.

Das Minispielfeld darf die ganze Woche über von 8 – 21 Uhr genutzt werden.

Der Aufenthalt auf diesen Flächen ist ebenfalls nur zu den genannten Zeiten zulässig. Außerdem darf keine Musik abgespielt werden.

MINIFELD



Gemeinde
Schlierbach

WILLKOMMEN

AUF UNSEREM SPORTGELÄNDE!

Bitte beachten Sie unsere Regeln – für ein gutes Miteinander.



Der Aufenthalt ist nur von 8 Uhr bis zum Einbruch der Dunkelheit, maximal bis 21 Uhr erlaubt.



Bei Blitz und Gewitter ist die Nutzung untersagt.



Müll gehört in die hierfür aufgestellten Mülleimer.



Rauchen, Drogen und Alkohol sind absolut verboten.



Das Mitführen von Gläsern und Glasflaschen ist untersagt.



Das Abspielen von Musik ist verboten.



Hunde dürfen nicht mitgeführt werden.



Rad-, Roller- und Skateboardfahren ist verboten.

Zuwiderhandlungen werden ordnungsrechtlich verfolgt.

Kunstrasen



Gemeinde
Schlierbach

WILLKOMMEN

AUF UNSEREM SPORTGELÄNDE!

Bitte beachten Sie unsere Regeln – für ein gutes Miteinander.



Die Nutzung ist werktags (Mo – Sa) nur von 8 Uhr bis zum Einbruch der Dunkelheit, maximal bis 21 Uhr erlaubt. Vereinssport ist von dieser Regelung ausgenommen.



Bei Blitz und Gewitter ist die Nutzung untersagt.



Müll gehört in die hierfür aufgestellten Mülleimer.



Hunde dürfen das Spielfeld nicht betreten.



Rad-, Roller- und Skateboardfahren ist verboten.

Zuwiderhandlungen werden ordnungsrechtlich verfolgt.

Das Konzept zur Wasserentnahme durch Zisternen wurde erfolgreich umgesetzt

Seit diesem Jahr gießt der Bauhof mit gesammeltem Regenwasser

Durch die immer wärmeren Sommer ist der Trinkwasserverbrauch zum Bewässern der gemeindlichen Bepflanzung durch den Bauhof in den vergangenen Jahren enorm gestiegen. Der geschätzte jährliche Verbrauch an Gießwasser liegt in einem Sommer wie im Jahr 2022 bei etwa 100 cbm. In der Gemeinderatsitzung am 14. November 2022 wurde das Konzept zur Wasserentnahme aus Zisternen und Regentonnen vorgestellt und die Umsetzung einstimmig beschlossen. Der Bauhof hat seitdem zwei oberirdische Zisternen mit einem Fassungsvermögen von insgesamt 75 cbm am Schafstall aufgebaut. Zudem wurde die Zisterne am Friedhof wieder instandgesetzt, sodass sowohl vom Bauhof als auch von der Bürgerschaft Niederschlagswasser verwendet werden kann, um Grünflächen und Grabanlagen zu bewässern. Das Konzept funktioniert sehr gut. Seitdem kann erfolgreich mit gesammeltem Regenwasser gegossen werden.



Impressionen von der Übergabe des LF 10 an die Feuerwehr





Packstation in der Auchtertstraße



Die Deutsche Post hat Anfang der Woche neben den Glascontainern in der Auchtertstraße eine Packstation errichtet. Dadurch ist es zukünftig auch in Schlierbach möglich, rund um die Uhr Päckchen der Deutschen Post zu versenden und abzuholen. Es handelt sich um eine Packstation der neuen Generation, die mit Photovoltaikmodulen ausgestattet ist. Diese Stationen haben kein Display verbaut, für die Bedienung ist daher die Post & DHL-App erforderlich.



STADTRADELN

Radeln für ein gutes Klima

Auf die Räder, fertig, los! – ab dem 1. Juli tritt ganz Schlierbach beim STADTRADELN an

In Schlierbach geht es ab dem 1. Juli 2023 beim STADTRADELN um nachhaltige Mobilität, Bewegung, Klimaschutz und Teamgeist. Im Rahmen der Initiative RadKULTUR fördert das Land die Teilnahme an der Aktion des Klima-Bündnis. Das Ziel: In Teams drei Wochen lang möglichst viel Fahrrad fahren und Kilometer sammeln – egal ob auf dem Weg zur Arbeit, zur Schule, zum Einkaufen oder in der Freizeit. Mitradeln lohnt sich insbesondere in diesem Jahr gleich dreifach: Wer für ein gemeinsames Ziel in die Pedale tritt, stärkt sowohl die Gemeinschaft als auch die eigene Gesundheit und schont dabei das Klima. Auch wird der Wettbewerb innerhalb der Kommune noch spannender. Ob Unternehmen oder Schule, Verwaltung oder Sportverein – Radelnde können Unterteams etwa für verschiedene Abteilungen oder Schulklassen gründen und innerhalb des Hauptteams gegeneinander antreten.

Wer nun Lust hat mitzufahren, meldet sich an unter www.stadtradeln.de/anmelden/.

Schlierbach im Überblick:
www.schlierbach.de

Vollsperrung der Seestraße zwischen Abzweigung Seeäcker und Vor der Sommerweide



Aufgrund der Herstellung eines Hausanschlusses muss die Seestraße im dargestellten Bereich für mehrere Tage voll gesperrt werden. Die Firma Leonard Weiss wird voraussichtlich am 19. Juni mit der Maßnahme beginnen. Sie soll bis Ende des Monats abgeschlossen sein. Eine Umlenkung wird über den Schlatweg und Vor der Sommerweide eingerichtet.

Straßenreinigung

Am Mittwoch, den **21. Juni 2023** wird in Schlierbach die Straßenreinigung durchgeführt.

Damit die Kehrmaschinen bei ihrer Reinigung der Straßen nicht behindert werden, bitten wir, alle Bürger Ihre Fahrzeuge und Anhänger am **21. Juni 2023** nicht am Straßenrand, sondern, wenn möglich, auf privater Fläche zu parken. Dann ist es möglich, die Straßen ordentlich und komplett zu reinigen.

Wir bitten um Verständnis und Ihre Unterstützung!

Wichtige Rufnummern

Polizei Notruf	110
Rettungsdienst/Notarzt	112
DRK Krankentransport	19222
Störungsmeldung Gas/Wasser	
EVF Göppingen	0800 6101-767
Störungsmeldung Strom	
EnBW	0800 3629477
Giftnotrufzentrale	
Universitätskinderklinik Freiburg	0761 19240
Polizeiposten Ebersbach	07163 10030
Polizeirevier Uhing	07161 93810

Ausweisdokumente noch gültig?

Bald ist wieder Urlaubszeit und somit auch Reisezeit. Daher ist es ratsam, Ihre Ausweisdokumente auf ihre Gültigkeit zu prüfen.

Bitte beachten Sie die Bearbeitungsdauer für eine eventuelle Neuausstellung (ca. 3 bis 4 Wochen).

Für Rückfragen gibt Ihnen Ihr Passamt, Bürgerbüro, Zimmer 1, gerne weitere Auskunft. Falls Sie ein neues Dokument beantragen wollen, vereinbaren Sie bitte einen Termin unter der Telefonnummer: 07021 97006-0.



Alarm im Wald – Borkenkäfer schwärmen jetzt aus

Anhaltende Trockenheit beschleunigt die Borkenkäferausbreitung

Die anhaltende Trockenheit gepaart mit sommerlichen Temperaturen beschleunigt die Ausbreitung aller Borkenkäferarten. Weiter anhaltende Trockenheit kann zu erneuter Massenvermehrung führen. Waldbesitzer sind aufgefordert ihre Nadelbäume regelmäßig auf Borkenkäferbefall zu prüfen.

Die Waldschutzsituation spitzt sich erneut zu. Die Borkenkäferlarven entwickeln sich bei den aktuellen Temperaturen schnell und schädigen Fichten, teilweise auch anderes Nadelholz. Die erwachsenen Tiere fliegen bereits aus und suchen neue brutaugliche Bäume. Nur kühlere Temperaturen, reichlich Regen und eine gute systematische Borkenkäfersuche können eine Massenvermehrung verhindern.

Harz schützt die Fichten vor dem Einbohren des Borkenkäfers – dafür ist aber ausreichend Wasser erforderlich. Fehlt das Harz haben Borkenkäfer leichtes Spiel. Befallene Bäume können an typischen Einbohrlöchern, Sägemehl am Stammfuß, Spechthieben und schütterten sowie grün-gelblich gefärbter Kronen erkannt werden.

Zur Minimierung der Gefahren für den Wald, sind regelmäßige Kontrollen und schnelle Reaktionen der Waldbesitzenden unverzichtbar. Nur dadurch lässt sich die Ausbreitung des Käfers verhindern. Wichtig ist eine konsequente Aufarbeitung von frischem Rest- und Schadholz beispielsweise aus Sturmwurf oder Schneebruch, da dieses vom Käfer bevorzugt besiedelt wird. Auch von kleineren Mengen Holz am Waldweg kann eine große Gefahr ausgehen. Entfernen Sie angefallenes Schadholz so schnell wie möglich aus dem Wald und entziehen Sie den Borkenkäfern damit brutaugliches Material.

Die Forstverwaltung empfiehlt die Kontrolle der Bestände im Turnus von 4 Wochen.

Der Sommer hat gerade erst begonnen und längere Hitze- und Trockenphasen können uns noch bevorstehen. Kontrollieren Sie regelmäßig und sorgfältig und verhindern Sie damit eine Massenvermehrung.

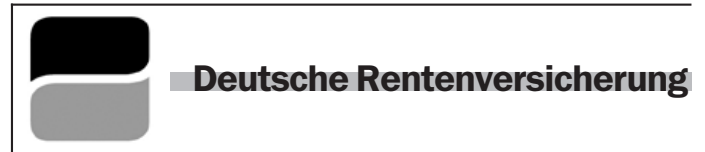
Wenn Sie hierbei Unterstützung und fachkundige Beratung benötigen, wenden Sie sich bitte an das Forstamt oder an den für Sie zuständigen Förster.

Dieser hilft Ihnen bei der gesamten Organisation vom Auffinden befallener Bäume über das Fällen, den Abtransport und Verkauf bis hin zur Wiederaufforstung.

Nähere Informationen erhalten Sie auf der Internetseite des Forstamts unter www.landkreis-goepplingen.de oder telefonisch unter 07161/202-2401.

Weitere Informationen rund um das Thema Borkenkäfer finden Sie auf der Homepage der Forstlichen Versuchs- und Forschungsanstalt Freiburg:

<https://www.fva-bw.de/daten-und-tools/monitoring/borkenkaefermonitoring/>



Höhere Rente ab 1. Juli

Rund 21 Millionen Menschen erhalten ab den Sommermonaten bundesweit eine höhere Rente. Zum 1. Juli 2023 steigen die Renten um 4,39 Prozent in den alten Bundesländern und um 5,86 Prozent in den neuen Bundesländern.

Wann das Plus auf dem Konto ankommt, hängt grundsätzlich vom Zeitpunkt des Rentenbeginns ab: Wer bis März 2004 in den Ruhestand gegangen ist, erhält den höheren Betrag bereits Ende Juni. Rentnerinnen und Rentner, die ihre erste Rentenzahlung im April 2004 oder später erhalten haben, wird die Rente erst Ende Juli mit dem höheren Zahlbetrag angewiesen.

Der Renten Service der Deutschen Post AG versendet rechtzeitig zur jeweiligen Auszahlung des neuen Zahlbetrags an alle Rentnerinnen und Rentner ein Schreiben, in dem über die Höhe der Rentenanpassung informiert wird.



Heizen mit Wärmepumpe

Wärmepumpen sind die Heiztechnik der Zukunft! Als umweltfreundliche und effiziente Heizungstechnologie erfreut sich die Wärmepumpe vor allem im Neubau immer größerer Beliebtheit. Doch auch in älteren Gebäuden kann der Einsatz von Wärmepumpen vielfach effizient und wirtschaftlich gestaltet werden. Viele Interessierte sind jedoch unsicher, unter welchen Bedingungen der Einsatz von Wärmepumpen gelingt und welche Maßnahmen eventuell nötig sind, um den effizienten Betrieb einer Wärmepumpe zu ermöglichen. In einer kostenlosen Veranstaltung erläutern Experten der Energieagentur Landkreis Göppingen, worauf man achten soll und was zu tun ist, wenn man über den Einbau einer Wärmepumpe nachdenkt. Dabei wird erklärt, wie man mit einfachen Mitteln selbst herausfinden kann, ob sich das eigene Zuhause mit einer Wärmepumpe ökonomisch und ökologisch beheizen lässt und welche Fördermöglichkeiten beim Umrüsten auf eine Wärmepumpe in Anspruch genommen werden können.

Montag, 10. Juli 2023 – 18.30 – 19.30 Uhr – Landratsamt Göppingen, Hohenstaufen-Saal

Die kostenfreie Veranstaltung richtet sich an alle interessierten Bürgerinnen und Bürger. Um Voranmeldung wird gebeten. Telefonisch unter 07161-6516500 oder unter www.klimaschutz-goepplingen.de/veranstaltungen. Bei Fragen zu diesem und weiteren Themen rund um Energie und Wärme wenden Sie sich gern an die unabhängige Energieagentur Landkreis Göppingen unter 07161-6516500.

Bahnhofstraße 7, 73033 Göppingen, Telefon: 07161 6516500
E-Mail: energieagentur@lkgp.de,
www.klimaschutz-goepplingen.de

Schulnachrichten

Raichberg-Gymnasium Ebersbach

Abenteuer im Wald- Schüler:innen der Klassen 5 erkunden die Natur



Foto: Christine Scheck

Im Rahmen des sozialen Lernens begaben sich die Schüler:innen der Klasse 5a und 5b des RGE auf ein spannendes Abenteuer in einem Waldstück bei Sulpach. Unter der fachkundigen Anleitung der Waldpädagogin Frau Schmid lernten die Kinder die Geheimnisse des Waldes kennen und erlebten dabei eine unvergessliche Zeit voller Entdeckungen und kreativer Aktivitäten.

Die Exkursion begann mit einer herzlichen Begrüßung von Frau Schmid, die die Schüler:innen mit den „Waldregeln“ vertraut machte und die abgesteckten Grenzen des Erkundungsbereichs erklärte. Anschließend forderte sie die Schüler:innen auf, ihre bisherigen „Walderfahrungen“ und Vorkenntnisse zu teilen. Die Begeisterung der Kinder war spürbar, als sie ihre Geschichten erzählten und ihr Wissen über die Natur unter Beweis stellten.

Nach dieser Einführung erhielten sie die Aufgabe, in kleinen Gruppen Nester aus den Materialien zu bauen, die im abgesteckten Gebiet zu finden waren. Mit großer Kreativität und Begeisterung machten sich die Gruppen ans Werk. Es war faszinierend zu beobachten, wie sie mit Zweigen, Blättern und anderen natürlichen Ressourcen wahre Meisterwerke erschufen. Bei der Vorstellung ihrer Nester am Ende der Aktivität überlegten sie sogar, welche Tiere in diesen behaglichen Behausungen Platz finden könnten. Von Mäusen und Füchsen bis hin zu Dinosauriern war die Bandbreite der Ideen erstaunlich.

Die Zeit im Wald war für alle ein unvergessliches Erlebnis. Die Schülerinnen und Schüler genossen es in vollen Zügen, sich frei in der Natur zu bewegen und die Wunder der Umgebung zu entdecken. Das Rascheln der Blätter, das Zwitschern der Vögel und der erdige Duft des Waldes ließen sie den Alltag vergessen und weckten ihre Neugierde für die Natur. Gemeinsam kehrten sie voller Begeisterung und Energie zur Schule zurück.

Ein herzliches Dankeschön geht an Frau Schmid, die uns den Wald so wunderbar nahegebracht hat. Solche Erfahrungen im Freien sind von unschätzbarem Wert für die Entwicklung junger Menschen. Der direkte Kontakt mit der Natur fördert nicht nur

das Verständnis für ökologische Zusammenhänge, sondern stärkt auch die Kreativität, das Teamwork und das Verantwortungsbewusstsein der Schüler:innen. Durch solche Aktivitäten wird nicht nur der Unterricht bereichert, sondern auch der Grundstein für ein lebenslanges und nachhaltiges Interesse gelegt „mit Natur und Umwelt achtsam umzugehen und diese zu schützen.“ (Leitbild RGE)

Text: Ratzel/Scheck



Volkshochschule
Schlierbach

Harald Immig zu Gast in Schlierbach Bereits jetzt schon vormerken und Tickets sichern!

Harald Immig zu Gast in Schlierbach

Harald Immig, Liedpoet vom Hohenstaufen gastiert an diesem Abend mit Begleitung mit Liedern in Poesie und Dialekt in Schlierbach im alten Farrenstall. Heitere und lyrische Lieder stehen auf dem Programm. Für die Konzertbesucher etwas Besonderes!

Freitag, 13. Oktober 2023, 20 Uhr

Bürgerhaus im alten Farrenstall

Gebühr: 15,00 €

Tickets unter s.deuschle@schlierbach.de oder

Telefon 97006-13



Nr. 30256 KUNG-FU FÜR ANFÄNGER – SCHNUPPERKURS –

In diesem Kurs trainieren wir ein schnelles und explosives klassisches chinesisches Kung-Fu-System. Das Beherrschen systemspezifischer Praktiken ermöglicht, sich zeitnah in Konfliktsituationen behaupten zu können. Darüber hinaus ist in den Bewegungen das Wissen der traditionellen chinesischen Medizin auf äußerst intelligente Art und Weise integriert. Die Tai – Chi Chuan, die Xing – I Chuan und die Pa – Qua – Lehre sowie die Qi – Gong und Nei – Gong – Lehre sind zudem integraler Bestandteil dieses Systems.

Eine Unterrichtseinheit besteht aus einer ausgewogenen Mischung von Belastungs- und Entlastungskomponenten. Auf ein intensives Aufwärmtraining folgen Kampftechniken,

Qi – Gong und Tai Chi Übungen, Dehnpraktiken, Phasen der Regeneration, und eine intensive Schulung der Atmung und der physischen Ausrichtung. Nach und nach werden die Techniken in einer dem Praktizierenden angepassten Geschwindigkeit erweitert und neue hinzugefügt. Durch unkomplizierte und schnell zu erlernende Bewegungsabläufe sind die Teilnehmenden schon nach kürzester Zeit in der Lage, sämtliche Übungen auch außerhalb der Unterrichtsstunden auszuführen. Dieser Kurs eignet sich auch sehr gut für Eltern mit ihren Kindern ab 10 Jahre.

Benötigte Materialien: lockere, bequeme Sportkleidung. Das Trainieren ist mit und ohne Schuhe möglich.

Björn Tobias Streng, Kung-Fu Trainer

Donnerstag, 21. September 2023, 18 Uhr – 19 Uhr

5 Kurstage

Dorfwiesenhalle, Gymnastiksaal

Gebühr: 30,00 €

Anmeldung unter s.deuschle@schlierbach.de oder Telefon 97006-13

Baustellenführung „Neuer Hauptbahnhof: Tunnelzulauf Nord“

Die Baustellenführung beginnt mit einer Einführung in unserer Ausstellung am Stuttgarter Hauptbahnhof, im InfoTurmStuttgart.

Ausgerüstet mit Helm, Stiefel und Weste erkundet Ihr das Tunnelsystem, das direkt an den neuen Hauptbahnhof anschließt. Über eine Rettungszufahrt gelangt Ihr unter den Kriegsberg. Hier liegen bereits die ersten Gleise. Erfahrt alles über den Tunnelbau unter Stuttgart, den Anschluss an den neuen Hauptbahnhof und den Einbau der ersten Schienen bei Stuttgart 21.

Vor Ort:

- Für die Besichtigung sind 3 Stunden einzuplanen.
- Bitte seien Sie 15 Minuten vor Führungsbeginn am Treffpunkt.
- Das Mindestalter liegt bei 14 Jahren.

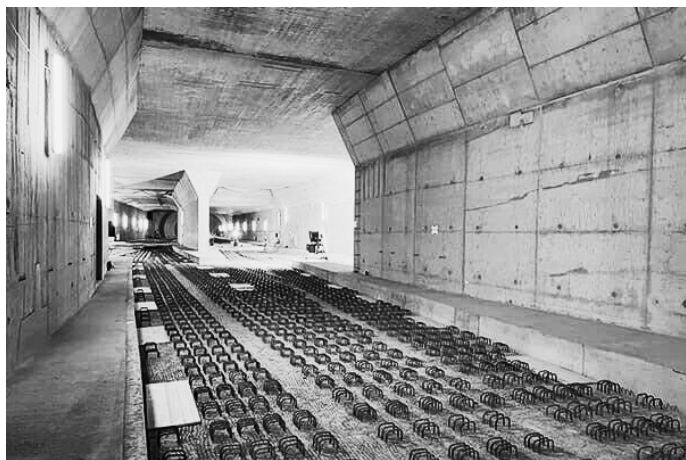
Samstag, 2. September 2023

Treffpunkt: 11.45 Uhr im Info Turm Stuttgart an Gleis 16

Beginn der Führung: 12 Uhr

Gebühr: 30,00 €

Anmeldung unter s.deuschle@schlierbach.de oder Telefon 97006-13



Musikschule

Ebersbach/Schlierbach e.V.



Fritz-Kauffmann-Straße 4, 73061 Ebersbach

Telefon 07163 532932, Fax 07163 533138

Info@musikschule-ebersbach.de

www.musikschule-ebersbach.de

Bürozeiten: Montag bis Donnerstag 9 bis 12 Uhr

Dienstag 14 bis 16 Uhr

Offene Türen in der Musikschule – Instrumentenvorstellung

Instrumente können ausprobiert werden

Instrumentenvorstellung Samstag, 24. Juni, 10 bis 12 Uhr Musikschule

Die Musikschule (Villa Kauffmann) steht allen Interessierten zur Besichtigung offen.

In verschiedenen Räumen stellen die Lehrerinnen und Lehrer eine Vielzahl an Instrumente den Kindern und Erwachsenen von **10 bis 12 Uhr** vor und stehen für Fragen gerne zur Verfügung.

Dabei können alle Instrumente nach Herzenslust getestet werden.

Alle Kinder und musikalisch interessierte Erwachsenen sind hier herzlich eingeladen. Wir freuen uns auf einen gemeinsamen Vormittag mit Ihnen und Ihren Kindern.

Alle angebotenen Instrumente können getestet werden:

Streichinstrumente:	Violine
Holzblasinstrumente:	Saxophon, Klarinette, Flöte, Blockflöte
Blechblasinstrumente:	Trompete, Posaune, Euphonium
Tasteneinstrumente:	Akkordeon, Keyboard, Klavier
Zupfinstrumente:	Gitarre, E-Gitarre, E-Bass
Schlagwerk:	Schlagzeug



Fundsachen

- 1 Kinderschuh mit Socke, lila, Größe 25 (Am Haslenbach)

Eigentumsansprüche können auf dem Fundamt, Zimmer 1, im Rathaus geltend gemacht werden.

Redaktionsschluss: Mittwoch, 11 Uhr

Standesamtliche Mitteilungen und Geburtstage

Alters- und Ehejubilare

Bitte beachten Sie, dass gemäß § 50 Bundesmeldegesetz nur noch der 70. Geburtstag, jeder fünfte weitere Geburtstag und ab dem 100. Geburtstag jeder folgende Geburtstag sowie außerdem die Ehejubilare (Goldene Hochzeit, Diamantene Hochzeit usw.) veröffentlicht werden dürfen!

Geburtstage:

Die Gemeindeverwaltung gratuliert nachstehendem Mitbürger herzlich und wünscht ihm viel Gesundheit und Wohlergehen:

am 20. Juni: Detlef Bernd Schulz zum 70. Geburtstag

Wir gratulieren auch recht herzlich den Jubilaren, die aus persönlichen Gründen nicht genannt sein wollen.

Sterbefall:

am 19. Mai: Giuseppe Scorciapino

Den Angehörigen gilt unsere herzliche Anteilnahme.

Sonstige Bekanntmachungen

Allgemeinärztlicher Bereitschaftsdienst

In der Notfallpraxis der Kassenärztlichen Vereinigung (KVBW) in der Klinik am Eichert in Göppingen, Eichertstraße 3, werden Patienten außerhalb der regulären Sprechzeiten ambulant behandelt. Geöffnet hat die Notfallpraxis an Samstagen, Sonntagen und Feiertagen von 8 bis 20 Uhr. Patienten können ohne telefonische Voranmeldung in die Notfallpraxis kommen.

Achtung: Rufnummer für den ärztlichen Bereitschaftsdienst außerhalb der Öffnungszeiten der Notfallpraxis (allgemein-, kinder-, augen- und HNO-ärztlicher Notfalldienst) und für medizinisch notwendige Hausbesuche des Bereitschaftsdienstes: kostenfreie Rufnummer 116117

Allgemeine Notfallpraxis Göppingen

Klinik am Eichert Göppingen

Eichertstraße 3, 73035 Göppingen

Öffnungszeiten: Sa., So. und Feiertage 8 bis 20 Uhr

Kinder-Notfallpraxis Göppingen

Klinik am Eichert Göppingen

Eichertstraße 3, 73035 Göppingen

Öffnungszeiten: Sa., So. und Feiertage 8 bis 20 Uhr

Außerhalb der Öffnungszeiten wird um Kontaktaufnahme mit der Kinderklinik des Klinikums am Eichert gebeten (zentrale Rufnummer 07161 64-0)

Augenärztlicher Bereitschaftsdienst

Zentrale Rufnummer: 0180 50112098

HNO-Bereitschaftsdienst

Zentrale Notfallpraxis an der Uniklinik Tübingen

Öffnungszeiten: Samstag, Sonntag, Feiertag 8 bis 22 Uhr

Zentrale Rufnummer: 01806 070711

Zahnärztlicher Notfalldienst

Auskunft unter der Telefonnummer 0761 12012000.

Apothekendienst

Samstag, 17. Juni 2023

Rauner-Apotheke Kirchheim, Tannenbergstraße 40, Kirchheim, Telefon 52101

Sonntag, 18. Juni 2023

Sulzburg-Apotheke U-Lenningen, Kirchheimer Str. 45/1, Lenningen, Telefon 07026 81158

Für die Richtigkeit der Notfalldienste können wir keine Gewähr übernehmen!

Diakoniestation
des Krankenpflegevereins
Schlierbach e.V.

**Diakoniestation des
Krankenpflegevereins
Schlierbach e.V.**

Hauptstraße 16 – wir pflegen – versorgen – helfen

Rufen Sie uns an, damit es weitergeht!

Häusliche Kranken und Altenpflege

Beratungsbesuche für die Pflegeversicherung

Krankenpflegestation, Telefon 44243

(Sprechen Sie gerne auch auf den Anrufbeantworter – wir rufen Sie zurück!), Fax 488855

Haben Sie Fragen? Dann melden Sie sich doch!

Sprechzeiten: montags bis donnerstags von 11 bis 12 Uhr
In dringenden pflegerischen Notfällen können unsere Patienten uns jederzeit unter der bekannten Notrufnummer erreichen.

Zu Beratungsbesuchen für die Pflegeversicherung kommen wir gerne bei Ihnen vorbei.

Wochenenddienste am 17. und 18. Juni

Schwester Anja, Schwester Tanja und Schwester Susanne



Hauswirtschaftliche Versorgung

Nachbarschaftshilfe und Familienpflege

Einsatzleiterin Monika Rehm,

Telefon 4829650, Fax 488855

Sprechzeit: Montag 10 bis 11 Uhr

Anrufzeit: Donnerstag 16 bis 17 Uhr

sowie Sprechzeiten nach Vereinbarung.

Wir vermitteln auch Essen auf Rädern.

**Schlierbach im Überblick:
www.schlierbach.de**

Schauen Sie vorbei ...