

Schlierbacher Mitteilungen



Amtsblatt der Gemeinde
Freitag, 3. November 2023
Jahrgang 66

Nummer 44

Einzelpreis 0,65 €

Einladung zum Seniorennachmittag

Liebe Schlierbacherinnen und Schlierbacher,
unser diesjähriger Seniorennachmittag findet am

Sonntag, 5. November 2023,
um 14 Uhr in der Dorfwiesenhalle

statt.

In diesem Jahr wird es ein buntes Programm
unter der Mitwirkung vom Gebrüder-Weiler-Kindergarten,
dem Obst- und Gartenbauverein und der Rettungshundestaffel Mittlerer Neckar,
die sich auch für die Durchführung verantwortlich zeichnen,
geben.

Eine persönliche Einladung haben bereits alle Mitbürgerinnen und Mitbürger
ab dem 70. Lebensjahr mit ihren Ehegatten oder Lebenspartner erhalten.

**Herzlich willkommen sind auch jüngere Seniorinnen und Senioren,
die gerne den gemeinsamen Nachmittag genießen möchten.**

Neben dem bunten Programm sollen auch das gesellige Beisammensein
und gute Gespräche nicht zu kurz kommen.

Über Ihr Kommen würde ich mich sehr freuen
und verbleibe mit freundlichen Grüßen

Ihr
Sascha Krötz
Bürgermeister



Amtliche Bekanntmachungen

Einladung

zur öffentlichen Sitzung des Gemeinderats
am Montag, 6. November 2023, um 19 Uhr
im Sitzungssaal des Rathauses (OG), Hölzerstraße 1

Tagesordnung:

1. Eröffnung, Begrüßung, Bekanntgaben
2. Genehmigung des forstwirtschaftlichen Betriebsplans 2024
3. Erstellung einer kommunalen Wärmeplanung
4. Neukalkulation der Wassergebühren ab 1. Januar 2024 und Änderung der Wasserversorgungssatzung
5. Neukalkulation der Abwassergebühren ab 1. Januar 2024 und Änderung der Abwassersatzung
6. Jahresabschluss 2022 – Zwischenbericht
7. Parkierungskonzept Seestraße
8. Sonstiges
9. Anfragen

Anschließend nichtöffentliche Sitzung!

Schlierbach, 3. November 2023

Sascha Krötz
Bürgermeister

Wasser auf Friedhof wird abgestellt

Auf dem Friedhof Schlierbach wird in den nächsten Tagen das Wasser abgestellt. Die Friedhofsverwaltung bittet um Verständnis, dass zum Schutz der Leitungen das Wasser in der kalten Jahreszeit abgestellt werden muss und erst wieder nach der Frostperiode wieder in Betrieb genommen werden kann.

WC am See über die Wintermonate geschlossen

In den nächsten Tagen wird das WC am See winterfest gemacht und über die Wintermonate geschlossen. Wir bitten um Verständnis, dass zum Schutz der Leitungen das Wasser in der kalten Jahreszeit abgestellt werden muss. Eine Benutzung der Toilette ist daher erst wieder im Frühjahr möglich.

Geänderte Öffnungszeiten Grüngutsammelplatz Schlierbach

Aufgrund der dunklen Jahreszeit schließt der Schlierbacher Grüngutsammelplatz am Ortsausgang Richtung Kirchheim von November bis März bereits um 17 Uhr.

Die Öffnungszeiten lauten wie folgt:

Mittwoch 15 bis 17 Uhr (November bis März)

Samstag 10 bis 12 Uhr und 13 bis 17 Uhr (November bis März)

Zugelassen ist die Anlieferung von Grünabfällen aus dem Garten (z. B. Baum-/Strauchschnitt, Gras und sonstige Gartenabfälle) und erdfreien Wurzelstöcken (bis 20 cm Durchmesser) von Privathaushalten der Gemeinde Schlierbach. Gewerbliche Anlieferungen sind nicht zugelassen. Den Anweisungen des Aufsichtspersonals ist Folge zu leisten.



Deutsche Glasfaser

Informationsabend über den Glasfaserausbau am 7. November 2023 in Schlierbach

Bald wird Schlierbach durch Deutsche Glasfaser mit schnellem Internet versorgt: Nachdem sich inzwischen über 45 Prozent der Haushalte für einen Glasfaseranschluss entschieden haben, steht der Ausbau kurz bevor.

Das Team der Deutschen Glasfaser GmbH möchte interessierte Bürgerinnen und Bürger einladen, um sich zu informieren.

Die Veranstaltung findet am **7. November 2023 um 19 Uhr in der Dorfwiesenhalle** statt.

Das Team von der Deutschen Glasfaser GmbH steht Ihnen zudem weiterhin für alle Rückfragen persönlich zur Verfügung. Persönliche Beratungstermine können unter 02861 8133211 vereinbart werden.

Parallel laufen bereits die ersten **Hausbegehungen**. Diese werden durch die Firma **Buelicom** durchgeführt. Die Firma Buelicom vereinbart mit allen Kunden im Voraus einen Termin für die Begehung.

Alle Informationen über Deutsche Glasfaser und die buchbaren Produkte sind zudem online unter www.deutsche-glasfaser.de/schlierbach verfügbar.

Weitere Informationen finden Sie auch auf der Homepage der Gemeinde Schlierbach unter <https://www.schlierbach.de/unsere-gemeinde/glasfaserausbau>




Außenbereich mit Terrasse



Innenbereich, Platz für 50 P.



Neu ausgestattete Küche

**Die Gemeinde Schlierbach
(im Kreis Göppingen) sucht
eine/n qualifizierte/n Pächter/in
für ihr Restaurant
„Bürgerkeller im alten Farrenstall“.**

Dieser gut etablierte Betrieb befindet sich im historischen Bürgerhaus und besteht aus einer Gaststätte mit etwa 50 Sitzplätzen, einer Terrasse und zwei Kegelbahnen. In der Gaststätte ist eine maßgeschneiderte Innenausstattung in sehr gutem Zustand vorhanden. Die Küche wurde 2022 mit sehr hochwertigen neuen Geräten ausgestattet. Das Inventar kann vom vorherigen Pächter übernommen werden.

Im Obergeschoss des Gebäudes gibt es einen Veranstaltungsraum, der bei Bedarf Platz für 80 Personen bietet und von den Pächtern mitbewirtschaftet werden kann. Die Gaststätte ist nicht an eine bestimmte Brauerei gebunden. Dieses Haus bietet ambitionierten Gastronomen mit einer guten, traditionellen Küche eine solide Geschäftsgrundlage.

Interessenten werden gebeten, sich bis zum 12.11.2023 beim Bürgermeisteramt, Hölzerstraße 1, 73278 Schlierbach oder per E-Mail unter gemeinde@schlierbach.de zu bewerben.



Für weitere Informationen steht Bürgermeister Sascha Krötz unter der Telefonnummer 07021/97006-12 zur Verfügung.

Schlierbach im Überblick: www.schlierbach.de

Keine Lust auf Schulden?

Dann werden Sie doch **Leiter (m/w/d) der Kämmerei** in der schuldenfreien Gemeinde Schlierbach im Landkreis Göppingen mit ca. 3.950 Einwohnern. Die Stelle ist zum frühestmöglichen Zeitpunkt zu besetzen.

Ihre Aufgabenschwerpunkte:

- Leitung der Finanzabteilung, einschließlich der Bereiche Kämmerei, Steuern/Gebühren, Liegenschaften und Gemeindekasse
- Aufstellung, Vollzug und Überwachung der Haushaltspläne sowie Jahresrechnungen (keine Eigenbetriebe)
- Förder- und Zuschusswesen sowie Vermögensmanagement
- Vorbereitung und Durchführung eigener Projekte
- Gremienarbeit

Änderungen des Aufgabenbereiches behalten wir uns vor.

Sie verfügen über:

- Ein erfolgreich abgeschlossenes Studium als Diplom-Verwaltungswirt (FH) bzw. Bachelor of Arts Public Management oder eine vergleichbare Qualifikation
- Sehr gute Fachkenntnisse und eine möglichst einschlägige Berufserfahrung
- Gute EDV-Kenntnisse in den gängigen Office-Programmen sowie in SAP
- Eine selbstständige und verantwortungsbewusste Arbeitsweise, Motivation, Belastbarkeit, Teamfähigkeit und Führungskompetenz
- Verhandlungsgeschick und einen offenen Umgang mit dem Gemeinderat, der Einwohnerschaft und externen Partnern
- Die Bereitschaft zur Teilnahme an Sitzungen

Wir bieten:

- Eine leitende Position mit einem Umfang bis zu 100 % an einer zentralen Stelle mit Verantwortung und Finanzkompetenz
- Ein vielseitiges Aufgabenfeld mit großem Gestaltungsspielraum
- Eine attraktive Vergütung bis zur Besoldungsgruppe A 13
- Ein angenehmes Arbeitsklima in einem hoch motivierten und dynamischen Team
- Einen modern ausgestatteten Arbeitsplatz, flexible Arbeitszeiten sowie vielfältige Fortbildungsmöglichkeiten
- Gesundheitsfördernde Angebote
- Die Möglichkeit des JobRad-Leasings
- Einen Zuschuss zum ÖPNV-Firmenticket

Wir freuen uns auf Ihre aussagekräftige Bewerbung, die Sie bitte bis **19. November 2023** beim Bürgermeisteramt, Hölzerstr. 1, 73278 Schlierbach einreichen.

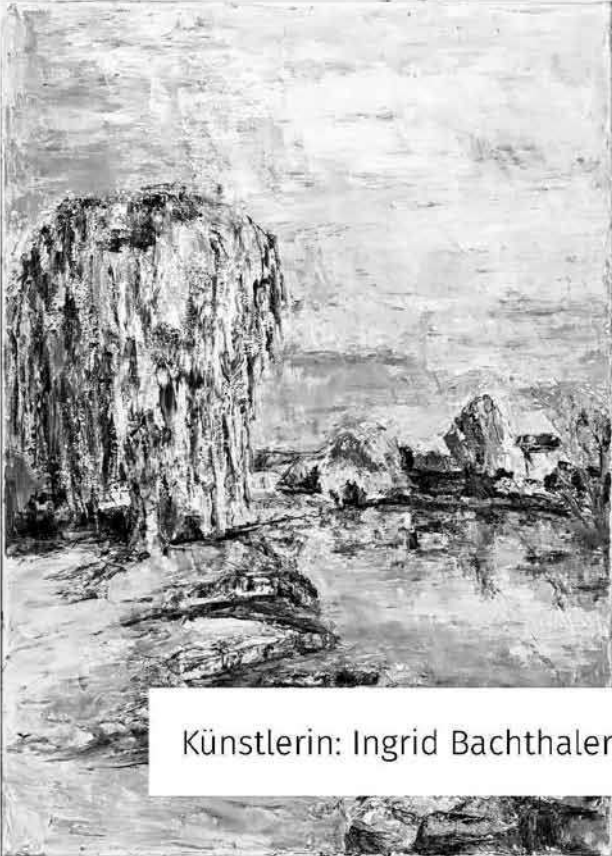
Gerne auch per E-Mail an j.brabandt@schlierbach.de.

Für nähere Auskünfte steht Ihnen der Bürgermeister Sascha Krötz (07021/97006-12) oder die Hauptamtsleiterin Jessica Brabandt (07021/97006-14) gerne zur Verfügung.



www.schlierbach.de/rathaus-buergerservice/stellenausschreibungen





Künstlerin: Ingrid Bachthaler

EINLADUNG ZUR VERNISSAGE

Freitag, 17.11.2023 · 18:00 Uhr
im Rathaus in Schlierbach

Ingrid Bachthaler

gebürtige Schlierbacherin

Begrüßung:

Bürgermeister Sascha Krötz

Laudatio:

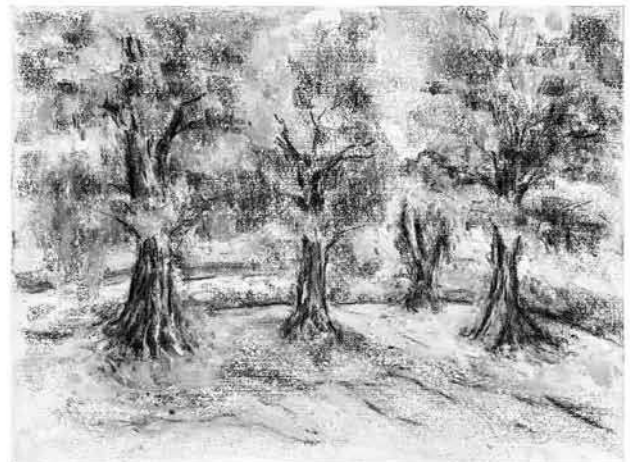
Ingrid Bachthaler

Musikalische Umrahmung:

Teckbrass unter der Leitung
von Herrn Stortz

**Die Ausstellung kann
im Rathaus zu den
Öffnungszeiten
besichtigt werden.**

Zusätzlich geöffnet
am **03.12.2023** zum
Weihnachtsmarkt.



Wichtige Rufnummern

Polizei Notruf	110
Rettungsdienst/Notarzt	112
DRK Krankentransport	19222
Störungsmeldung Gas/Wasser	
EVF Göppingen	0800 6101-767
Störungsmeldung Strom	
EnBW	0800 3629477
Giftnotrufzentrale	
Universitätskinderklinik Freiburg	0761 19240
Polizei-posten Ebersbach	07163 10030
Polizei-ervier Uhingen	07161 93810

Fristen beim Pflichtumtausch von Führerscheinen beachten

Die nächste Frist des Führerschein-Pflichtumtauschs steht an.

Wir weisen darauf hin, dass bis zum 19. Januar 2024 Führerscheininhaberinnen und -inhaber der Jahrgänge 1965 bis 1970 ihren Papierführerschein (grau oder rosa) in einen EU-Kartenführerschein umtauschen müssen (siehe Tabelle I).

Die Umtauschpflicht gilt derzeit noch nicht für die ab dem 1. Januar 1999 ausgestellten EU-Kartenführerscheine dieser Geburtsjahrgänge (siehe Tabelle II).

Wird der alte Führerschein weiter genutzt, riskiert man bei einer Führerscheinkontrolle ein Verwarngeld.

Den Umtausch können Sie bequem bei uns im Bürgerbüro erledigen. Neben dem alten Führerschein müssen Sie ein gültiges Dokument (Personalausweis, Reisepass) sowie ein aktuelles biometrisches Passbild mitbringen. Die Kosten belaufen sich auf insgesamt 24,00 € (davon sind 5,00 € bei Antragstellung im Bürgerbüro zu bezahlen, die restliche Gebühr wird vom Landratsamt Göppingen erhoben).

Mit der Umtauschaktion setzt Deutschland die Führerscheinrichtlinie der Europäischen Union aus dem Jahr 2006 um. Deren Ziel ist, die rund 100 unterschiedlichen Führerscheinstypen in der EU zu vereinheitlichen. Außerdem soll der EU-Kartenführerschein Fälschungen vorbeugen.

1. Umtauschfristen für Papierführerscheine:

Geburtsjahr des Fahrerlaubnisinhabers:	Umtausch bis zum:
vor 1953	19. Januar 2033
1953 bis 1958	19. Januar 2022
1959 bis 1964	19. Januar 2023
1965 bis 1970	19. Januar 2024
1971 oder später	19. Januar 2025

2. Umtauschfristen für Kartenführerscheine:

Wer einen Kartenführerschein besitzt, der vor dem 19. Januar 2013 ausgestellt wurde, richtet sich die Umtauschfrist nach dem Ausstellungsjahr.*

Das Ausstellungsdatum befindet sich auf der Vorderseite des EU-Kartenführerscheins im Feld 4a.

Ausstellungsjahr:	Umtausch bis zum:
1999 bis 2001	19. Januar 2026
2002 bis 2004	19. Januar 2027
2005 bis 2007	19. Januar 2028
2008	19. Januar 2029
2009	19. Januar 2030
2010	19. Januar 2031
2011	19. Januar 2032
2012 bis 18. Januar 2013	19. Januar 2033

* Alle Personen, deren Geburtsjahr vor 1953 liegt, müssen den Führerschein erst bis zum 19. Januar 2033 umtauschen, unabhängig vom Ausstellungsjahr des Führerscheins.

Es ist zu beachten, dass die Ausstellung eines internationalen Führerscheines beim Landratsamt Göppingen nur erfolgen kann, wenn ein Karten- bzw. Scheckkartenführerschein vorgelegt wird.

Das Formular zum Umtausch erhalten Sie bei uns im Bürgerbüro. Haben Sie noch Fragen, dann rufen Sie uns an!

Der Kinderreisepass wird zum 1. Januar 2024 abgeschafft

Durch das Gesetz zur Modernisierung des Pass-, Ausweis- und ausländerrechtlichen Dokumentenwesens soll sich das Verfahren zur Ausstellung von Pässen und Personalausweisen moderner, bürgernäher und digitaler gestalten.

Was hat dies zur Folge?

Kinderreisepässe dürfen nur noch bis zum 31. Dezember 2023 ausgestellt, verlängert oder aktualisiert werden. Ab dem 1. Januar 2024 ist dies nicht mehr möglich. Bereits ausgestellte Kinderreisepässe können bis zum Ende ihrer Gültigkeit weiterverwendet werden.

Das Bundesministerium des Innern und für Heimat (BMI) gibt folgende Gründe für die Abschaffung an:

- Kinderreisepässe (ohne Chip) sind nur max. 12 Monate gültig und werden von den Staaten weltweit und teilweise auch innerhalb der EU nicht mehr überall als Ausweisdokument akzeptiert.
- Kurzer Gültigkeitszeitraum des Kinderreisepasses, verbunden mit dem Aufwand einer regelmäßigen (Jährlichen) Neubeantragung oder Verlängerung eines Kinderreisepasses.
- Kinderreisepässe (ohne Chip), insbesondere die in der Gültigkeit verlängerten Kinderreisepässe, haben gegenüber dem regulären (elektronischen) Reisepass eine eingeschränkte Nutzbarkeit. Eine eingeschränkte/fehlende Anerkennung von Kinderreisepass-Dokumenten durch andere Staaten kann von Deutschland nicht beeinflusst werden. Selbst innerhalb der EU werden sie nicht mehr überall als Ausweisdokument akzeptiert.

Welches Ausweisdokument beantrage ich nun für mein Kind?

Mehrjährig gültige Reisepässe oder Personalausweise können für Kinder (unabhängig von ihrem Alter) beantragt werden.

Bei Reisen innerhalb der EU genügt ein Personalausweis, für Reiseziele über die EU hinaus ist in der Regel ein Reisepass erforderlich. Bitte bedenken Sie, dass die Ausstellung der Ausweisdokumente circa **3 bis 4 Wochen** bei der Bundesdruckerei in Berlin beansprucht. Daher wollen wir Sie so früh als möglich über die Neuerung informieren.

Näheres zur Antragstellung können Sie beim Bürgerbüro, Telefon 07021 97006-0, erfragen.



Impressum

Herausgeber: Gemeinde Schlierbach

Verantwortlich für die Berichte der Gemeinde

und die amtlichen Bekanntmachungen:

Bürgermeister Sascha Krötz oder seine Stellvertreterin im Amt

Telefon 07021 97006-0, Fax 97006-30

E-Mail: gemeinde@schlierbach.de

Verantwortlich für den übrigen Inhalt sowie Verlag,

Anzeigenannahme, Herstellung und Vertrieb:

GO Verlag GmbH & Co. KG

Alleenstraße 158, 73230 Kirchheim unter Teck

Telefon 07021 9750-0, Fax 9750-33

Das Mitteilungsblatt der Gemeinde erscheint einmal wöchentlich freitags. Sämtliche Textbeiträge müssen beim Bürgermeisteramt aufgegeben werden.

Redaktionsschluss mittwochs, 11 Uhr. Änderungen des Erscheinungstages und des Redaktionsschlusses wegen Feiertagen vorbehalten. Anzeigen können auch direkt beim Verlag aufgegeben werden.

Bezugspreise: Der Abonnementspreis bei Trägerzustellung beträgt 2,00 € pro Monat, bei Postzustellung 10,00 € (inkl. Portoanteil 8,00 €) pro Monat. Der Einzelverkaufspreis pro Exemplar beträgt 0,65 €. Alle Bezugspreise enthalten 7 % Mehrwertsteuer. Das Bezugsgeld ist bei Zahlung per Rechnung jährlich, bei Abbuchung halbjährlich im Voraus fällig.

Vertrieb: Bei Fragen zur Lieferung, Bezugsgeldberechnung oder bei Problemen mit der Zustellung wenden Sie sich bitte direkt an den Vertrieb. Sie erreichen ihn telefonisch unter 07021 9750-37 oder -38, per Fax unter 9750-495 oder per E-Mail: vertrieb@teckbote.de

Abbestellungen sind jeweils schriftlich mit einer Frist von einer Woche zum Monatsende möglich.

Netze BW-Aktion unterstützt Vereine

Spende für Tennis- und Radsportclub Schlierbach e. V.



von links: Bürgermeister Sascha Krötz, 2. Vorsitzende TRC Sarah Bausch, 1. Vorsitzender TRC Thomas Wolf, Frau Adine Koch, Netze BW

Grund zur Freude hatte dieser Tage Thomas Wolf vom Tennis- und Radsportclub Schlierbach e. V.: Die Aktion „Mail statt Brief“ der Netze BW brachte einen unerwarteten Betrag von 490,88 € in die Vereinskasse. „Besonders toll ist es, dass wir mit diesem Betrag die vorbildliche Jugendarbeit des Vereins finanziell unterstützen können“. Die Netze BW verfolgt mit dieser Aktion das Ziel, möglichst viele ihrer Kundinnen und Kunden per E-Mail, statt per Brief über die anstehende Ablesung ihrer Stromzählerstände informieren zu können. Die eingesparten Kosten werden als Spende an lokale gemeinnützige Organisationen weitergegeben, wie in diesem Fall an den Tennis- und Radsportclub Schlierbach e. V. Die Kommunikation auf elektronischem Weg hat gleich mehrere Vorteile: Zum einen ist dies für beide Seiten die unkomplizierteste und schnellste Variante. Zum anderen werden dadurch Papierverbrauch und CO₂-Ausstoß reduziert.

Mischa Allgaier, Kommunalberater der Netze BW, betont: „Mit Digitalisierung Mehrwerte für die Menschen in der Region schaffen – dass dies funktioniert, haben unsere Mitmach-Aktionen der letzten fünf Jahre gezeigt: Durch Online-Zählerstandsmeldungen und den Versand von Ableseauforderungen per E-Mail statt per Brief konnten wir bereits über 2.600 Organisationen und Vereine unterstützen. Wir freuen uns, dass in diesem Jahr der Tennis- und Radsportclub Schlierbach e. V. als Spendenempfänger ausgewählt wurde.“

Bürgermeister Sascha Krötz lobt die Aktion und erklärt, dass Vereine nach wie vor finanzielle Zuwendungen benötigen: „Bereits in den zurückliegenden, von der Corona-Pandemie geprägten Jahren, haben gemeinnützige Einrichtungen und Vereine oft herbe Rückschläge erlitten. Und nun trägt der allgemeine Preisanstieg nicht gerade zur Entlastung der Finanzsituation bei.“ Darüber hinaus sei es schön, dass mit dieser Spende das Ehrenamt gefördert und damit Angebote unterstützt werden, die das Gemeinschaftsgefühl in unserer Gemeinde stärken. „Ich danke allen Bürgerinnen und Bürgern, die sich per E-Mail benachrichtigen lassen und damit diese Spende erst möglich gemacht haben.“

Der TRC Schlierbach bedankt sich herzlich für diese finanzielle Zuwendung, die in vollem Umfang in die Jugendarbeit einfließt.

Um künftig elektronisch Post vom Netzbetreiber zu bekommen, können Kund*innen auf der Homepage der Netze BW unter „Zählerstandseingabe“ einfach ihre E-Mail-Adresse angeben und der Nutzung zustimmen. Die Zustimmung ist aufgrund gesetzlicher Bestimmungen erforderlich.

Informationen unter: <https://www.netze-bw.de/portoaktion>



Landratsamt Göppingen



Photovoltaik lohnt sich – für Eigentümer, Mieter und Mehrfamilienhäuser: Neuerungen ab 2024

Der Stromverbrauch in Ein- und Mehrfamilienhäusern steigt durch Wärmepumpen und Elektroautos zunehmend an. Daher ist es naheliegend, klimafreundlichen und günstigen Solarstrom auf dem eigenen Dach oder Balkon zu produzieren. Doch wie unabhängig kann ich durch eine Photovoltaikanlage werden und welche Anlagenleistung ist sinnvoll? Diese und weitere Fragen zur Planung, Umsetzung und Wirtschaftlichkeit einer Photovoltaikanlage beantwortet ein Experte der Energieagentur Landkreis Göppingen. Im Rahmen der Informationsveranstaltung werden eine sinnvolle Anlagendimensionierung, die mögliche Nutzung des klimafreundlichen Solarstroms für elektrische Heizstäbe, Wärmepumpen und Elektroautos sowie geplante Gesetzesänderungen aufgezeigt. Mit dem Solarpaket I treten ab 1. Januar 2024 wesentliche Änderungen in Kraft, die die Installation von Photovoltaik-Anlagen entbürokratisieren und dadurch die Solarenergie auch für Mieter und Mehrfamilienhäuser attraktiver machen.

Donnerstag, 16. November 2023

18.30 bis 19.30 Uhr – Online-Veranstaltung

Die **kostenfreie Veranstaltung** richtet sich an alle interessierten Bürgerinnen und Bürger. Um **Voranmeldung** wird gebeten. Telefonisch unter 07161 6516500 oder unter www.klimaschutz-goepplingen.de/veranstaltungen

Bei Fragen zu diesem und weiteren Themen rund um Energie und Wärme wenden Sie sich gern an die unabhängige Energieagentur Landkreis Göppingen. Die Energieberater beraten Sie anbieterunabhängig, umfassend und persönlich. Dank öffentlicher Förderung beträgt der Eigenanteil für eine Beratung maximal 30 Euro. Bei Interesse melden Sie sich zur Terminvereinbarung für eine **individuelle Beratung** gern unter 07161 6516500.

Bahnhofstraße 7, 73033 Göppingen, Telefon 07161 6516500
E-Mail: energieagentur@lkgp.de
www.klimaschutz-goepplingen.de

Änderungen im Dienstbetrieb der Zulassungsstelle und der Führerscheinstelle Vorübergehende Anpassungen aufgrund der Personalsituation

Derzeit brauchen Kundinnen und Kunden sehr viel Geduld für ihren Besuch bei der Zulassungsstelle und der Führerscheinstelle im Landratsamt. Die Umstellung auf ein landesweit einheitliches Zulassungsprogramm hat die Situation noch verschärft, da das Programm leider nicht reibungslos läuft. Insbesondere donnerstags führt dies zu Bearbeitungszeiten weit über die regulären Öffnungszeiten hinaus.

Um dem entgegenwirken zu können, wird es ab Donnerstag 2. November 2023, übergangsweise einen Annahmestop von Fällen am Donnerstag zwischen 11 und 12 Uhr sowie zwischen 16.30 und 17.30 Uhr geben. In dieser Zeit des Annahmestopps können keine weiteren Aufrufnummern mehr gezogen werden. Alle bereits gezogenen Nummern werden selbstverständlich noch bearbeitet.

Diese Regelung ist zunächst bis Ende des Jahres befristet. Wir hoffen, bis dahin wieder einen stabilen Dienstbetrieb gewährleisten zu können. Zudem arbeiten wir daran, die kritische Personalsituation zu verbessern.

„Wir hoffen auf das Verständnis der Bürgerinnen und Bürger. Wir arbeiten mit Hochdruck daran, die unbefriedigenden Wartezeiten wieder auf ein erträgliches Maß zu verkürzen“, so die Leiterinnen der Zulassungsstelle und der Führerscheinstelle, Daniela Kuray und Sandra Licht.

Bei diesem Vortrag erfahren Sie, welche Störquellen heutzutage Ihren Schlaf und Ihre Gesundheit gefährden können und wie Sie Störfaktoren selbst finden und beseitigen können.

Thomas Haubold, Baubiologe

Mittwoch, 8. November 2023, 18.30 Uhr

Rathaus, Sitzungssaal

Gebühr: 8,00 €

Anmeldung: s.deuschle@schlierbach.de oder

Telefon 07021 97006-12

Nr. 20052

Don-Kosaken-Chor Serge Jaroff®

Vorweihnachtliches Konzert



Bei diesem seriösen, hochkarätigen Chor handelt es sich ausschließlich um ukrainische Sänger. Das Repertoire reicht von den traditionellen, alt-russischen Kirchengesängen bis hin zu überall geliebten und bekannten russischen Volksweisen. Die bis zu 20 Solisten dieses Ensembles verfügen über kraftvolle, herrlich timbrierte Stimmen, die sich a cappella zu einem einmaligen, unnachahmlichen Klang vereinen und den ganzen Zauber der russischen Musik entfalten.

Freitag, 1. Dezember 2023, 19 Uhr

katholische Kirche Heilig Kreuz, Schlierbach

Gebühr im VVK: 22,00 €

Abendkasse: 25,00 €

Tickets erhältlich bei: s.deuschle@schlierbach.de oder

Telefon 07021 97006-13

AWB Abfallwirtschaftsbetrieb des Landkreises Göppingen

Öffnungszeiten der Grüngutplätze

Im November sind die Plätze bis 17 Uhr geöffnet

Im November schließen die Grüngutplätze des Landkreises Göppingen in Bad Ditzenbach-Gosbach, Böhmenkirch-Treffelhausen, Deggingen, Ebersbach-Bünzwangen, Göppingen Roßbachstraße, Hattenhofen, Heiningen, Kuchen, Rechbergshausen, Schlat und Süßen aufgrund der früher einbrechenden Dunkelheit bereits um 17 Uhr. Ausnahme ist der Platz in Eisingen, dessen Öffnungszeiten vom benachbarten Wertstoffhof abhängen. Weitere Informationen rund um die Abfallwirtschaft unter www.awb-gp.de

Schulnachrichten

vhs Volkshochschule Schlierbach

Gesunder Schlaf ...

Kooperationsveranstaltung der vhs Unteres Filstal

Aktuelle Entwicklungen aus Sicht der Baubiologie zu Wasserbett, Krankenbett, Heizdecke im Bett, Handy am Bett, indirekte Beleuchtung, elektrisch verstellbarer Lattenrost, Federkernmatratze, Erdstrahlenverschiebungen durch Tiefgarage unter Schlafzimmer ...

Musikschule

Ebersbach/Schlierbach e. V.



Fritz-Kauffmann-Straße 4, 73061 Ebersbach

Telefon 07163 532932, Fax 07163 533138

Info@musikschule-ebersbach.de

www.musikschule-ebersbach.de

Bürozeiten: Montag bis Donnerstag 9 bis 12 Uhr

Dienstag 14 bis 16 Uhr

16. Schülerpodium in Schlierbach – Matinee

Schülerinnen und Schüler der Musikschule musizieren

Am **Sonntag, 12. November 2023, 11 Uhr**, musizieren Musikschülerinnen und -schüler der verschiedenen Klassen im **Bürgerhaus Schlierbach**.

Seit der Gründung unserer kleinen Vorspielreihe „Schülerpodium“ stellen sich die Schülerinnen und Schüler unserer Musikschule zum 16. Mal in der Öffentlichkeit vor.

Es werden Musikstücke von der Klassik bis zur Moderne gespielt oder auch gesungen.

Klavier, Gitarre, Saxofon, Horn, Trompete und Posaune werden zu Gehör gebracht.

Das Vorspiel ist sicherlich auch für alle interessant, die gerne ein Instrument erlernen wollen, aber noch unschlüssig sind, welches.

Die Matinee steht für sämtliche interessierte Zuhörer offen. Wir freuen uns über zahlreichen Besuch.
Der Eintritt ist frei.



Schülerpodium

der Musikschule Ebersbach/Schlierbach e.V.

So., 12.11.23
Beginn 11 Uhr
Farrenstall Schlierbach

Eintritt frei

musikschule
ebersbach / schlierbach e.V.

Bücher
kriegen
Gut
Infos unter: Tel. 07163-532932 | www.musikschule-ebersbach.de

Fundsachen

- Schwarzes Lederarmband (Grüngutsammelplatz)

Eigentumsansprüche können auf dem Fundamt, Zimmer 1, im Rathaus geltend gemacht werden.

Standesamtliche Mitteilungen und Geburtstage

Sterbefall

am 3. Oktober: Manfred Hiller

Den Angehörigen gilt unsere herzliche Anteilnahme.

**In dringenden Notfällen bitte
den Notruf 112 wählen!**

Sonstige Bekanntmachungen

Allgemeinärztlicher Bereitschaftsdienst

In der Notfallpraxis der Kassenärztlichen Vereinigung (KVBW) in der Klinik am Eichert in Göppingen, Eichertstraße 3, werden Patienten außerhalb der regulären Sprechzeiten ambulant behandelt. Geöffnet hat die Notfallpraxis an Samstagen, Sonntagen und Feiertagen von 8 bis 20 Uhr. Patienten können ohne telefonische Voranmeldung in die Notfallpraxis kommen.

Achtung: Rufnummer für den ärztlichen Bereitschaftsdienst außerhalb der Öffnungszeiten der Notfallpraxis (allgemein-, kinder-, augen- und HNO-ärztlicher Notfalldienst) und für medizinisch notwendige Hausbesuche des Bereitschaftsdienstes: kostenfreie Rufnummer 116117

Allgemeine Notfallpraxis Göppingen

Klinik am Eichert Göppingen

Eichertstraße 3, 73035 Göppingen

Öffnungszeiten: Sa., So. und Feiertage

8 bis 20 Uhr

Kinder-Notfallpraxis Göppingen

Klinik am Eichert Göppingen

Eichertstraße 3, 73035 Göppingen

Öffnungszeiten: Sa., So. und Feiertage

8 bis 20 Uhr

Außerhalb der Öffnungszeiten wird um Kontaktaufnahme mit der Kinderklinik des Klinikums am Eichert gebeten (zentrale Rufnummer 07161 64-0)

HNO-Bereitschaftsdienst

Zentrale Notfallpraxis an der Uniklinik Tübingen

Öffnungszeiten: Samstag, Sonntag, Feiertag 8 bis 22 Uhr

Zentrale Rufnummer: 01806 070711

Zahnärztlicher Notfalldienst

Auskunft unter der Telefonnummer 0761 12012000.

Apothekendienst

Samstag, 4. November 2023

Löwen-Apotheke, Albstraße 31, Wendlingen,

Telefon 07024 7363

Sonntag, 5. November 2023

Pinguin-Apotheke im TECK-Center, Stuttgarter Straße 2,

Kirchheim, Telefon 45064

Für die Richtigkeit der Notfalldienste können wir keine Gewähr übernehmen!

Diakoniestation
des Krankenpflegevereins
Schlierbach e.V.

**Diakoniestation des
Krankenpflegevereins
Schlierbach e.V.**

Hauptstraße 16 – wir pflegen – versorgen – helfen

Rufen Sie uns an, damit es weitergeht!

Häusliche Kranken und Altenpflege

Beratungsbesuche für die Pflegeversicherung

Krankenpflegestation, Telefon 44243

(Sprechen Sie gerne auch auf den Anrufbeantworter – wir rufen Sie zurück!), Fax 488855

Haben Sie Fragen? Dann melden Sie sich doch!
Sprechzeiten: montags bis donnerstags von 11 bis 12 Uhr
In dringenden pflegerischen Notfällen können unsere Patienten
uns jederzeit unter der bekannten Notrufnummer erreichen.
Zu Beratungsbesuchen für die Pflegeversicherung kommen wir
gerne bei Ihnen vorbei.

Wochenenddienste am 4. und 5. November 2023

Schwester Anja, Schwester Susanne und Schwester Silke



**Hauswirtschaftliche Versorgung
Nachbarschaftshilfe und Familienpflege
Einsatzleiterin Monika Rehm,
Telefon 4829650, Fax 488855**

Sprechzeiten nach Vereinbarung.
Wir vermitteln auch Essen auf Rädern.