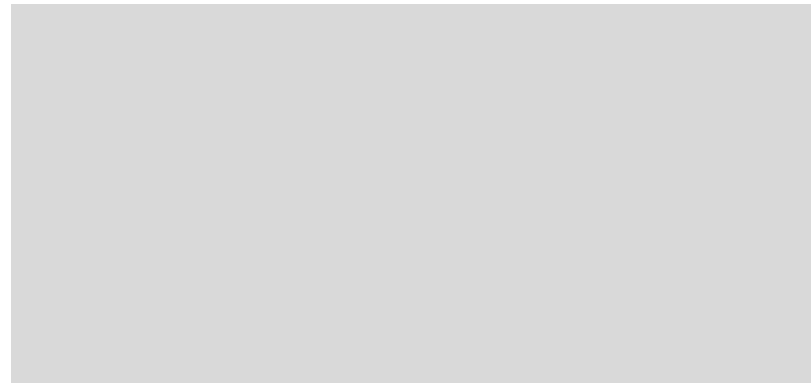


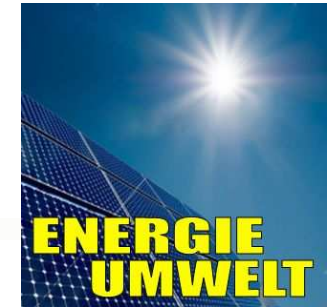
Arbeitsgruppe: Energie und Umwelt



Projektvorschlag 1:

Energiecontrolling und Berichtswesen

bei Verbrauch und bei Erzeugung regenerativer Energien



■ Kennzahlensystem aufbauen

- für Verbrauch durch Strom und Heizung:

- private Haushalte (ev. pauschaliert, 1000 KWh/a und Einwohner)
- öffentliche, gemeindeeigene Gebäude
- Straßenbeleuchtung
- Industriebetriebe

- für Erzeugung regenerativer Energien:

- Photovoltaik
- Thermische Solarnutzung
- Geothermie
- Heizung mit reg. Stoffen (Holz, Pellets, etc)

■ Jährliche Aktualisierung der Kennzahlen

- z.B. Unterstützung durch GHS im Rahmen von Schülerprojekten

■ Ableitung von Maßnahmen für die Folgejahre:

- Nahwärmeversorgung in Neubaugebieten
- Energietechnische Optimierung in kommunalen Neu-/ Bauten
- weitere Nutzung regenerativer Energien
etc.

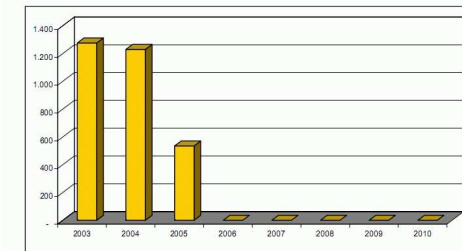


Bild 6: Übersicht jährliche Verbräuche

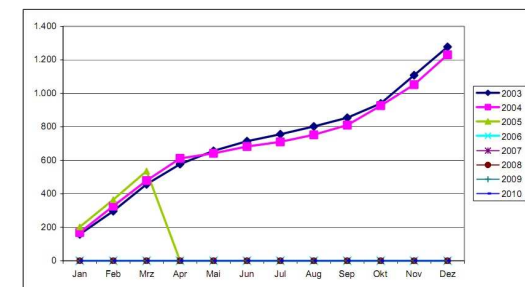
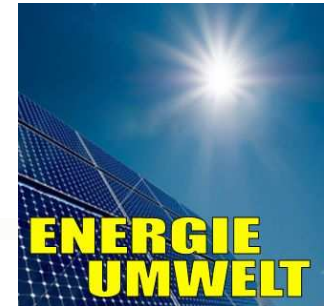


Bild 5: Kumulierter Wärmeverbrauch

Projektvorschlag 2:

Gründung einer Bürgerenergiegenossenschaft Voralb
zusammen mit 10 Voralb-Gemeinden



✓ Informationsveranstaltung zur Bürgerenergiegenossenschaft

- Bürgerbeteiligung
- Nutzung regenerativer Energien
- Fördermaßnahmen
- Rendite



✓ Gründungsveranstaltung zur Bürgerenergiegenossenschaft zusammen mit 10 Voralb-Gemeinden (16.7.2009)

■ Geeignete Photovoltaik-Projekte (Dachflächen) identifizieren auf

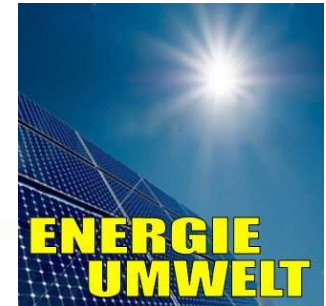
- Industriebauten
- Schule
- Turnhallen
- landwirtschaftlich genutzte Hallen (auch privat)
- Wohnhäuser privat und gemeindeeigen



■ Weiterführende Projekte im Bereich alternativer Energieerzeugung durchführen

Projektvorschlag 3:

Lokale, dezentrale Energieerzeugung mit BHKW



- Geeignete Objekte auswählen
 - im Industriegebiet
 - Schule und Turnhallen
 - Neubaugebiete
 - gemeindeeigene Wohn- / Geschäftshäuser

- Biomasseeinsatz prüfen
 - Holzschnitt, Industrieholz, Energiepflanzen
 - Kompost, Klärschlamm
 - landwirtschaftliche Biomasse

- Menge der im Raum Schlierbach zur Verfügung stehenden Biomasse feststellen

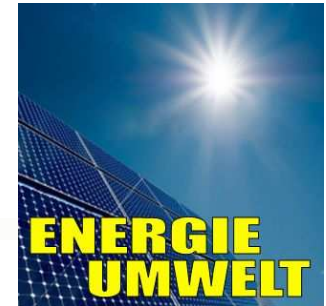
- Gibt es einen landwirtschaftlichen Betrieb im Voralb-bereich, der sich auf die Biomasseverarbeitung (Vergasung, Verflüssigung) spezialisieren möchte ?

- Bürgerbeteiligung prüfen,
 - Projekte zukünftig einbringen in die Bürgerenergiegenossenschaft Voralb



Projektvorschlag 4:

Erweiterung der Homepage Gemeinde Schlierbach
Bürgerbeteiligung



- Obstbaumbörse:

- Erntemöglichkeit für Bürger ausweisen für freigegebene Obstbäume (ähnlich Flächenlos)

- Mitfahrzentrale

- Mithilfe / Unterstützung

- Nachbarschaftshilfe: z.B.: bei Gartenarbeit, Hausarbeiten, Einkaufen etc.

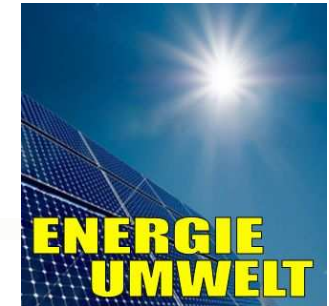
- Verdienstmöglichkeit für Schüler im Rahmen der Nachbarschaftshilfe (Versicherungs- und steuerrechtliche Randbedingungen klären)

- Über die Ergebnisse und Fortschritte der Projekte Schlierbach 2020 aktuell und kontinuierlich berichten



Projektvorschlag 5:

Nachhaltige Umweltentwicklung Gemarkung Schlierbach

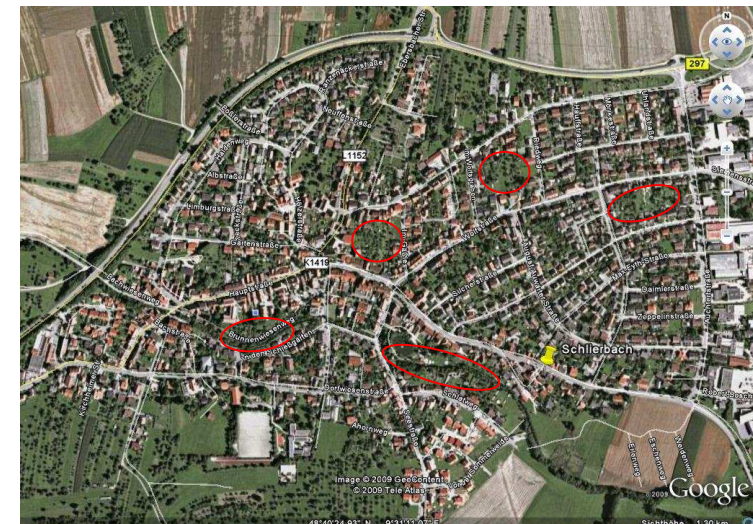


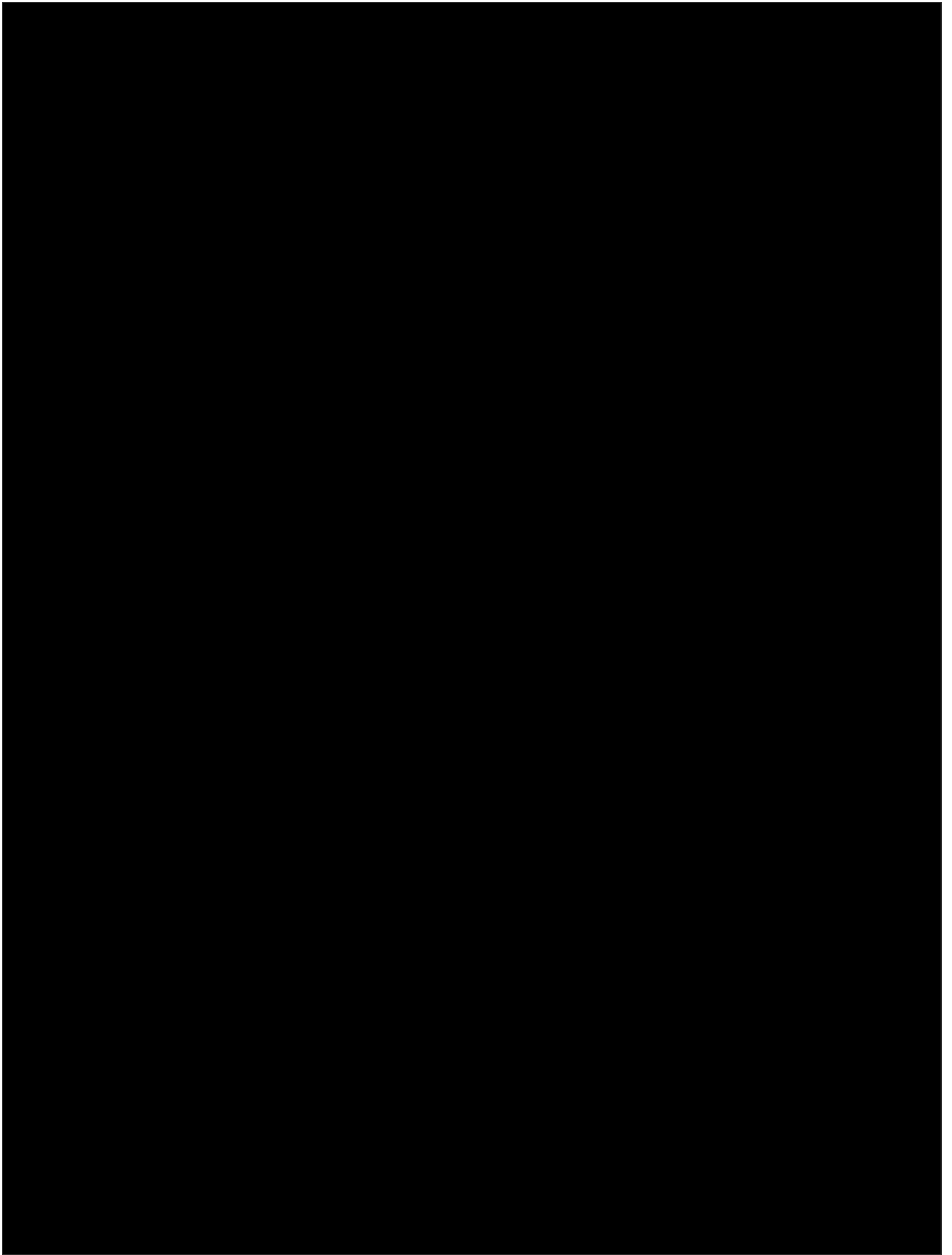
- Biotopvernetzung außerhalb des Ortes:
 - Renaturierung Haslenbach
 - Auenbereich hinter Hungerberg
 - Erddeponiegestaltung (eventuell Energiewald)

- Renaturierung See:
 - Asphalt raus
 - Wasseraustausch verbessern
 - Entwicklungskonzept erstellen

- Grünflächenerhalt innerhalb des Ortes:
 - Ausweis der Flächen
 - Grünflächenentwicklungsplan aufstellen (ev. im Rahmen eines Dorfentwicklungsplans)

- Kennzahlensystem zur nachhaltigen Umweltentwicklung definieren:
 - geschützte Bäume
 - geschützte Tierarten
 - etc.





Zeitliche Projektplanung:

