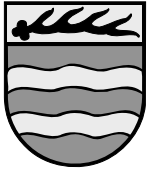


Schlierbacher Mitteilungen



Amtsblatt der Gemeinde
Freitag, 10. Juli 2020
Jahrgang 63

Nummer 28

Einzelpreis 0,55 €

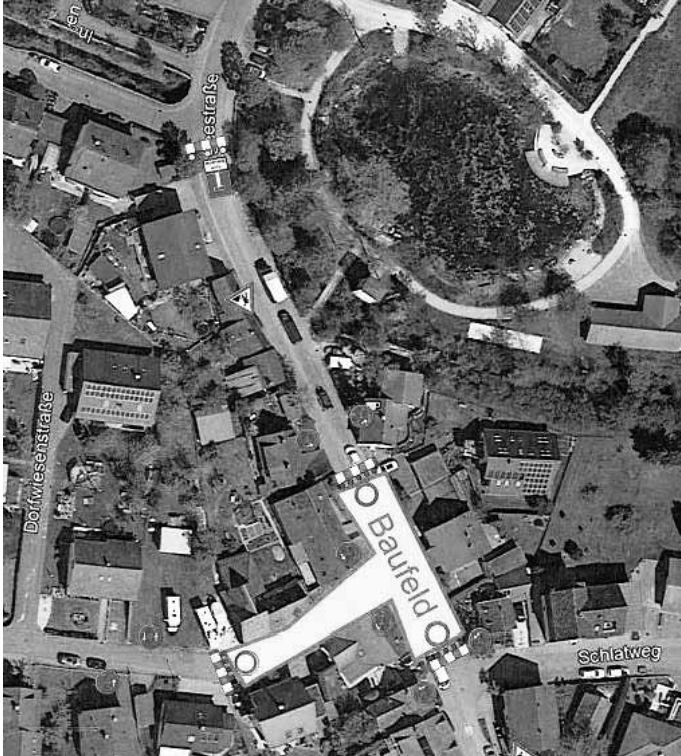
Baustart im Dr.-Irmgard-Frank-Kindergarten



Die Arbeiten am neuen Außenbereich des Dr.-Irmgard-Frank-Kindergartens haben letzte Woche planmäßig begonnen. In einem ersten Bauabschnitt wird der östliche Gartenbereich neu gestaltet, sodass der westliche Teil des Außenbereichs mit Kletterhaus und Sandkasten weiterhin von den Kindern genutzt werden kann.

Amtliche Bekanntmachungen

Ab Mitte kommender Woche: Seestraße voll gesperrt



Ab Mittwoch kommender Woche wird die Seestraße wegen Anschlussarbeiten in Höhe Einmündung Dorfriesenstraße für die Dauer von ca. drei Wochen voll gesperrt. Die Umleitung erfolgt weiträumig über die Hattenhofer Straße, den Kreisverkehr und das Neubaugebiet Vor der Sommerweide. Die betroffenen Verkehrsteilnehmer und Anwohner werden um Verständnis gebeten.

Verstärkte Polizeikontrollen



Die Corona-Einschränkungen werden gelockert, die Sommerabende werden wärmer. Schon werden wieder verstärkt Lärmbelästigungen gemeldet. Jugendliche und junge Erwachsene treffen sich im Bereich der Schule, beim Kunstrasenplatz, bei der Sporthalle Bergreute, der Dorfriesenhalle oder am

See. Dabei geht es leider oft viel zu laut zu. Ruhestörungen sind leider keine Ausnahme. Bereits letzte Woche waren zwei Beamte der Polizeireiterstaffel Stuttgart in der Gemeinde aktiv. Diese Woche wurden mit dem Leiter des Polizeireviers Uhingen die „Brennpunkte“ abgegangen, die in nächster Zeit von den Streifenwagen des Reviers verstärkt kontrolliert werden. Aber eigentlich müsste es doch gar nicht so weit kommen. Wir appellieren deshalb, Rücksicht auf die Anwohner zu nehmen in auf laute Gespräche und Musik im Freien zu verzichten. Wenn aber über die Stränge geschlagen wird und es zu Lärmbelästigungen kommt, dürfen sich die Anwohner gerne an das Polizeirevier in Uhingen wenden.

Wichtige Rufnummern

Polizei Notruf	110
Rettungsdienst / Notarzt	112
DRK Krankentransport	19222
Störungsmeldung Gas/Wasser	
EVF Göppingen	07161 77677
Störungsmeldung Strom	
EnBW	0800 3629477
Giftnotrufzentrale	
Universitätskinderklinik Freiburg	0761 19240
Polizei-posten Ebersbach	07163 10030
Polizeirevier Uhingen	07161 93810

Impressum

Herausgeber: Gemeinde Schlierbach
Verantwortlich für die Berichte der Gemeinde und die amtlichen Bekanntmachungen:
Bürgermeister Sascha Krötz oder sein Stellvertreter im Amt
Telefon 07021 97006-0, Fax 97006-30
E-Mail: gemeinde@schlierbach.de

Verantwortlich für den übrigen Inhalt sowie Verlag, Anzeigenannahme, Herstellung und Vertrieb:
GO Verlag GmbH & Co. KG
Alleenstraße 158, 73230 Kirchheim unter Teck
Telefon 07021 9750-0, Fax 9750-33

Das Mitteilungsblatt der Gemeinde erscheint einmal wöchentlich freitags. Sämtliche Textbeiträge müssen beim Bürgermeisterei aufgegeben werden.

Redaktionsschluss mittwochs, 11 Uhr. Änderungen des Erscheinungstages und des Redaktionsschlusses wegen Feiertagen vorbehalten. Anzeigen können auch direkt beim Verlag aufgegeben werden.

Bezugspreise: Der Abonnementspreis bei Trägerzustellung beträgt 1,66 € pro Monat, bei Postzustellung 9,66 € (inkl. Portoanteil 8,00 €) pro Monat. Der Einzelverkaufspreis pro Exemplar beträgt 0,55 €. Alle Bezugspreise enthalten 7 % Mehrwertsteuer. Das Bezugsgeld ist bei Zahlung per Rechnung jährlich, bei Abbuchung halbjährlich im Voraus fällig.

Vertrieb: Bei Fragen zur Lieferung, Bezugsgeldberechnung oder bei Problemen mit der Zustellung wenden Sie sich bitte direkt an den Vertrieb. Sie erreichen ihn telefonisch unter 07021 9750-37 oder -38, per Fax unter 9750-495 oder per E-Mail: vertrieb@go-kirchheim.de.

Abbestellungen sind jeweils schriftlich mit einer Frist von einer Woche zum Monatsende möglich.



Gemeinde
Schlierbach

FSJ-Stelle an der Schlierbacher Grundschule

Du bist in den Startlöchern für ein unvergessliches Jahr nach deinem Schulabschluss?

Wir bieten eine FSJ-Stelle ab 1. September 2020 an der Grundschule in Schlierbach an.

Gemeinsam wollen wir eine Schule gestalten, in der Freude, gegenseitige Akzeptanz und ein harmonisches Miteinander das Schulleben prägen. Unser Ziel ist es, unsere Schüler für ihren weiteren Lebensweg stark zu machen.

Du solltest Spaß haben am Umgang mit vielen Kindern im Alter von 6 – 10 Jahren und selbst mindestens 18 Jahre alt sein.

Deine Aufgaben bei uns an der Schule:

- Mithilfe bei Aktionen, Ausflügen, Wandertagen
- Unterstützung und Durchführung von Ganztagsangeboten
- Mitarbeit in der Ferienbetreuung
- Begleitung und Unterstützung im Unterricht
- Hausaufgabenbetreuung

Das wird dir geboten:

- Monatliches Taschengeld, Urlaubstage
- 25 begleitende Seminartage beim Internationalen Bund
- Anerkennung als Praktikum oder Wartesemester
- Neue Impulse für die eigene Orientierung
- Gelegenheit sich für Andere zu engagieren
- Stärkung deiner Sozialkompetenz

Bist du dabei? Dann freuen wir uns auf deine Bewerbung, die du bitte bis 17. Juli 2020 bei der Gemeindeverwaltung Schlierbach, Hölzerstraße 1, 73278 Schlierbach oder per E-Mail an gemeinde@schlierbach.de einreichst.



Gemeinde
Schlierbach

Verstärkung für das Betreuungsteam an der Grundschule Schlierbach gesucht

Wenn Sie Freude an der Arbeit mit Kindergruppen haben, vielleicht schon Erfahrung mitbringen und sich regelmäßig Zeit einplanen können, hauptsächlich nachmittags an Schultagen, dann freuen wir uns auf Ihre Bewerbung! Wir benötigen stundenweise Unterstützung in verschiedenen Betreuungsgruppen für den Ganztagsbetrieb ab dem nächsten Schuljahr.

Bitte melden Sie sich bis 30. Juli beim Bürgermeisteramt Schlierbach, Hölzerstraße 1, 73278 Schlierbach, gerne auch per E-Mail an gemeinde@schlierbach.de. Für nähere Informationen stehen Herr Rapp, Telefon 07021 97006-14 oder Frau Freitag, Telefon 07021 97006-23 gerne zur Verfügung.



Gemeinde
Schlierbach

Jugendbegleiter gesucht

für die Gemeinschaftsschule in Schlierbach

Zum Start ins neue Schuljahr ab 14. September 2020 werden Jugendbegleiter zur Unterstützung und Mitarbeit an der Gemeinschaftsschule gesucht. Bitte melden Sie sich im Schulsekretariat in Schlierbach, Telefon 07021 734044.

Zurückschneiden von Hecken, Sträuchern und Bäumen

Leider muss immer wieder festgestellt werden, dass Pflanzen aus privaten Grundstücksflächen in den öffentlichen Verkehrsraum hineinragen. Um die Verkehrssicherheit zu gewährleisten bzw. wieder herzustellen, müssen die Pflanzen zurückgeschnitten werden.

Die Eigentümer oder Nutzungsberechtigten werden deshalb gebeten, die entlang der Gehwege oder Straßen stehenden Hecken, Sträucher und Bäume, deren Äste und Zweige in den Straßen- und Gehwegraum hineinragen, im Interesse der Verkehrssicherheit und zur Vermeidung von Schadensersatzansprüchen zurückzuschneiden. Dabei müssen folgende Lichtträume freibleiben:

- 4,50 m über der gesamten Fahrbahn
- 2,30 m über Fußwegen
- 4 m über den je 0,50 m breiten Geländestreifen, die an die beiderseitigen Ränder der Fahrbahn anschließen.

Auch für die Feldwege gilt natürlich, dass von den Anliegern die Hecken, Sträucher und Bäume zurückzuschneiden sind und die notwendigen Lichtträume freigehalten werden müssen.

Verkehrszeichen und Straßenlampen dürfen nicht verdeckt werden. Die Anpflanzungen sind so zurückzuschneiden, das Verkehrszeichen von den Verkehrsteilnehmern rechtzeitig und eindeutig wahrgenommen werden können.

Das Zurückschneiden von Pflanzen zur Gewährung der Verkehrssicherheit ist das ganze Jahr über gestattet und sollte regelmäßig wiederholt werden. Durch das Zurückschneiden der Pflanzen nach den o. g. Vorgaben auf die Grundstücksgrenze verhindern Sie Unfälle, welche durch eine beeinträchtigte Sicht der Verkehrsteilnehmer entstehen und bei welchen Schadensersatzforderungen gegen Sie geltend gemacht werden können.

Sommerferienprogramm 2020

Bei folgenden Angeboten des Schlierbacher Sommerferienprogramms sind noch Plätze frei:

Kids Day

Freitag, 31. Juli 2020
Uhrzeit: 15 bis 18 Uhr
Alter: bis 18 Jahre

Schnuppertraining Tanzgarde

Samstag, 1. August 2020
Uhrzeit: 10 bis 12 Uhr
Alter: 5 bis 7 Jahre

Spielenachmittag

Samstag, 1. August 2020
Uhrzeit: 15 bis 17 Uhr
Alter: 6 bis 18 Jahre

Ökumenischer Familiengottesdienst am See

Sonntag, 2. August 2020
Uhrzeit: 9.45 Uhr
Alter: bis 18 Jahre

Magische Lichter für Garten und Balkon

Montag, 3. August 2020
Uhrzeit: 10 bis 12 Uhr
Alter: 8 bis 18 Jahre

Schnuppertraining Tanzgarde

Samstag, 8. August 2020
Uhrzeit: 10 bis 12 Uhr
Alter: 8 bis 10 Jahre

Schnupper-Tennis

Samstag, 8. August 2020
Uhrzeit: 10.30 bis 13 Uhr
Alter: 7 bis 18 Jahre

Schnuppertraining Tanzgarde

Samstag, 15. August 2020
Uhrzeit: 10 bis 12 Uhr
Alter: 11 bis 14 Jahre

Wir machen Sport

Montag, 17. August 2020
Uhrzeit: 14 bis 17 Uhr
Alter: 5 bis 18 Jahre

Ein Vormittag beim Roten Kreuz

Freitag, 4. September 2020
Uhrzeit: 9 bis 13.30 Uhr
Alter: 10 bis 18 Jahre

Da bei einigen Aktionen nur ganz wenige freie Plätze vorhanden sind, lohnt es sich, vorher im Rathaus (Frau Amsberg, Telefon 07021 97006-16, E-Mail: m.amsberg@schlierbach.de) anzufragen.

Programmexemplare sind auf dem Rathaus oder unter www.schlierbach.de erhältlich.

Aus dem Gemeinderat**Erweiterung der Grabfelder U und H**

Die Felder H (Wahlgräber) und U (Urnenreihen und Urnenwahlgräber) auf dem Schlierbacher Friedhof müssen aus Kapazitätsgründen erweitert werden. Das Feld H soll um drei Reihen erweitert werden – insgesamt werden hier 40 neue Grabstellen geschaffen. Das Feld U soll um zwei Reihen mit insgesamt 30 Grabstellen erweitert werden. Die Arbeiten sollen im September ausgeführt werden und beinhalten die Verlegung der von der Gemeinde beschafften Wegeplatten. Die Arbeiten wurden an den günstigsten Bieter, die Firma Grün-Teck GmbH aus Kirchheim, zum Angebotspreis von 18.129,06 € brutto vergeben. Die Kostenschätzung betrug 20.000 €.

Reinigung der Steinstatuen auf dem Friedhof

Die beiden Steinstatuen (Denkmale Weigele) sind stark bemoost und teilweise von Flechten überzogen. Die Statue am Hauptweg ist aus Kalkstein, die Statue an der Friedhofsmauer aus Marmor. Nach Prüfung durch einen Experten sollten die Statuen mit Heißdampf schonend gereinigt werden, um die sich darauf befindenden Flechten abzutöten und eine Zersetzung des Steins durch Wassereintrag zu verhindern. Bei dieser Reinigung geht es vordergründig um Substanzerhalt – nicht um die Optik, da alte Statuen auch von einer gewissen „Patina“ leben. Der Gemeinderat hat die Arbeiten zur Reinigung der Statuen zum Angebotspreis von 3.391,50 € brutto an die Firma AeDis AG für Planung, Restaurierung und Denkmalpflege aus Ebersbach-Roßwälden vergeben. Sobald die Arbeiten ausgeführt wurden, wird im Mitteilungsblatt ausführlich über die Statuen berichtet.

Sanierung der Friedhofsmauer

In den Vorjahren wurde die Friedhofsmauer in verschiedenen Abschnitten saniert, zuletzt 2017. Der Abschnitt 4 an der Ebersbacher Straße steht noch aus. Der Abschnitt wurde vor Kurzem von Experten begutachtet. Es konnten keine Schadstellen festgestellt werden. Es ist davon auszugehen, dass die Mauer noch etliche Jahre halten wird. Größere Bäume, deren Wurzeln das Mauerwerk beschädigen könnten, wurden bereits im Zuge der letzten Sanierung entfernt. Aktuell muss der 4. Abschnitt nicht saniert werden. Der Gemeinderat stimmte dem Vorschlag der Verwaltung, den 4. Abschnitt bis auf weiteres nicht zu sanieren, zu.

Versetzung besonderer Grabsteine

Laut Grundsatzentscheidung des Gemeinderats werden Grabmale von wichtigen Persönlichkeiten der Gemeinde am südwestlichen Friedhofsbereich an der Friedhofsmauer aufgestellt, um die besonderen Verdienste des Verstorbenen für die Gemeinde zu würdigen. Das Grab von Frau Dr. Irmgard Frank läuft 2020 aus. Nachdem sich Frau Dr. Frank durch die großzügige Spende für den Bau des Dr.-Irmgard-Frank-Kindergartens besonders verdient gemacht hat, wurde vom Gemeinderat die Versetzung des Grabsteins an die Friedhofsmauer beschlossen. Auch hier wird beim Versetzen des Grabsteins nochmals ausführlich im Mitteilungsblatt über Frau Dr. Frank berichtet.

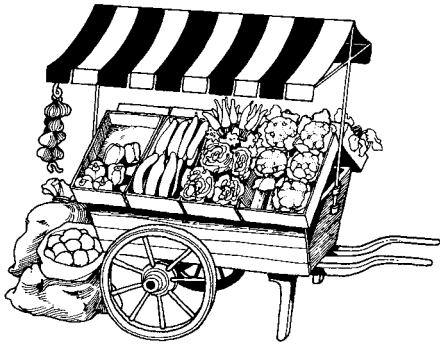
Teilnahme am Stadt-Ticket im VVS

Zum 1. Januar 2021 wird der Landkreis Göppingen in den Verkehrs- und Tarifverbund Stuttgart vollintegriert. Das bedeutet, dass ab diesem Tag der Tarif des Filisland Mobilitätsverbundes seine Gültigkeit verliert und der Tarif des VVS vollumfänglich in Bus und Bahn im gesamten Landkreis Göppingen gilt. Das derzeitige Ein-Euro-Ticket für die Gemeinde Schlierbach endet somit am 31. Dezember 2020. Abgelöst wird das Ein-Euro-Ticket im VVS durch folgende Stadttickets:

- TagesTicket für 1 Person zum Verkaufspreis von 3,- €
- GruppenTagesTicket für bis zu 5 Personen zum Verkaufspreis von 6,- €

Diese Tickets berechtigen zu beliebig vielen Fahrten im jeweiligen Stadtgebiet. Der Zuschuss der Gemeinde beträgt dabei voraussichtlich 1,71 € bei einem Einzeltagesticket und 2,74 € bei einem Gruppentagesticket. Der VVS schätzt für die Gemeinde Schlierbach mit einem jährlichen Aufwand von max. 2.000 bis 3.000 €. Darüber hinaus wird es mit dem VVS-Tarif automatisch auch ein Kurzstrecken-Ticket (ohne Zuschüsse der Gemeinde) geben. Zum Preis von 1,50 € kann damit mit dem Bus bis zu drei Haltestellen weit gefahren werden. Der Teilnahme am Stadt-Ticket wurde, zunächst befristet auf 2 Jahre, zugestimmt.

Schlierbacher Wochenmarkt



Jeden Mittwoch von 15 bis 17.30 Uhr auf dem Rathausplatz.

Angeboten werden saisonales Obst, Gemüse, Kartoffeln und Eier von Familie Zwecker vom Birkenhof in Roßwälden, Fischspezialitäten von Enes Sevda aus Wernau sowie seit kurzem Antipasti von der Firma Catalli Catering aus Waiblingen.



Landratsamt Göppingen

Das Kreisjugendamt Göppingen sucht neue Pflegeeltern für Kinder aus familiären Krisensituationen

Für die Mitarbeiter/innen des Jugendamtes ist es eine alltägliche Aufgabe: Kindern und deren Familien Hilfe bieten in Situationen, in denen ein gemeinsames Zusammenleben erst einmal nicht mehr möglich ist. Die Gründe hierfür können vielfältig sein: eine schwere Krankheit, psychische Probleme oder Suchterkrankungen der Eltern, Überforderung der Eltern, Vernachlässigung oder Misshandlung der Kinder.

Bis geklärt ist, wie es weitergeht und wann die Kinder wieder zu ihren Eltern zurückkehren können, bringen die Mitarbeiter/innen des Kreisjugendamtes die gefährdeten Kinder zu Pflegefamilien. Dort sollen die Kinder zur Ruhe kommen können, bis eine Lösung für die familiäre Krisensituation gefunden ist.

Die Betreuungszeit für die Kinder aus einer derartigen Belastungssituation kann manchmal nur wenige Tage dauern, sich aber auch über Monate hinziehen, vor allem dann, wenn eine Entscheidung des Familiengerichtes erforderlich ist.

Aufgrund des hohen Bedarfs sucht das Kreisjugendamt laufend weitere Familien, Paare und Einzelpersonen, die bereit sind, solche Kinder zeitlich befristet zu betreuen.

Hilfreich für diese Aufgabe ist es, wenn Sie Erfahrung mit der Erziehung eigener Kinder haben, zeitlich flexibel sind und Geduld und Einfühlungsvermögen mitbringen.

Ihre Betreuung findet in enger Kooperation mit dem Kreisjugendamt statt. Neben einer fachlichen Vorbereitung und Begleitung erhalten Sie Fortbildung und ein angemessenes Pflegegeld zur Deckung des Lebensunterhaltes des Kindes und Anerkennung Ihrer Erziehungsleistung.

Interessierte können sich bei der Veranstaltung „Kinder in Pflegefamilien“ am **Donnerstag, den 16. Juli 2020 ab 17 Uhr im Helfensteinsaal des Landratsamtes Göppingen, Zimmer E 16** informieren oder erhalten Auskunft beim Pflegekinderdienst, Telefon 07161 202-4343.

Um Voranmeldung für die Teilnahme an der Veranstaltung wird gebeten.

Wir weisen darauf hin, dass für den Zutritt und den Aufenthalt im Landratsamt eine Mund- und Nasenbedeckung (MNB) erforderlich ist. Sollte während des Vortrags der Mindestabstand von 1,5 m nicht eingehalten werden können, ist ebenfalls eine Mund- und Nasenbedeckung zu tragen.

Schulnachrichten

Musikschule

Ebersbach/Schlierbach e. V.



Fritz-Kauffmann-Straße 4, 73061 Ebersbach
Telefon 07163 532932, Fax 07163 533138
Info@musikschule-ebersbach.de
www.musikschule-ebersbach.de
Unterrichtszeiten:
Montag bis Donnerstag 9 bis 12 Uhr
Dienstag 14 bis 16 Uhr

Freie Kurse für die Kleinsten Musikzwerge für Dreijährige

kostenloser Schnuppertag:

Dienstag, 15. September 2020

15.30 bis 16.15 Uhr

Gymnastikraum der Dorfwiesenhalle Schlierbach

Monatliches Entgelt 25 €

Anmeldung zum Schnuppertag ab sofort möglich.

Welches Instrument ist das richtige für unser Kind ...?

Die Querflöte

Wie klingt denn dieses Instrument?

Hören Sie hier mal rein:

<https://www.youtube.com/watch?v=cqomqmeb09I>

Die Querflöte gehört, obwohl sie aus Metall ist, zu den Holzblasinstrumenten, da sie ursprünglich ausschließlich aus Holz gebaut wurde. Sie erfreut sich großer Beliebtheit und wird u. a. in der klassischen Musik, im Jazz und in der Folklore als Melodie- und Orchesterinstrument eingesetzt. Der Unterricht kann bereits ab dem 6. bis 8. Lebensjahr beginnen. Ein gebogenes Kopfstück ermöglicht es auch kleineren Kindern, Querflöte zu spielen. Gemeinsames Musizieren macht Spaß und steigert die Motivation. Ergänzend zum Unterricht bieten wir daher unseren Schüler/-innen die kostenfreie Möglichkeit, im Jugendblasorchester oder anderen Ensembles mitzuspielen.



Einstiegsalter

Ab ca. 6 bis 8 Jahre, anfänglich mit gebogenem Kopfstück.

Einsatzmöglichkeiten

Als Soloinstrument, Kammermusikinstrument, im Blasorchester, im sinfonischen Orchester, in Big Bands, in der Folkmusik.

Kosten

Gute Instrumente ab 600,00 €. Es gibt günstige Gebrauchtinstrumente und Mietkaufmöglichkeiten.

Angebote an unserer Musikschule

Einzel- und Gruppenunterricht, Spielkreise, Querflötenensemble, Blasorchester in Kooperation mit den Musikvereinen.

Entgelte

siehe Entgeltordnung

Bei Fragen zum Unterricht, zum Ensemblespiel und zur Anschaffung eines Instrumentes beraten wir Sie in einem persönlichen Gespräch. Gerne kann das Instrument in einer kostenfreien Probestunde beschnuppert werden.

Unsere Lehrkräfte:**Susanne Welz**

Ausbildung:

Studium der Schulmusik an der Pädagogischen Hochschule in Ludwigsburg mit Hauptfach Querflöte; Beifach Klavier und Blockflöte.

Weitere Tätigkeiten:

Mitglied in verschiedenen Orchestern und Ensembles wie dem Kammerorchester Russ und dem Ensemble für Alte Musik Esslingen; zahlreiche Auftritte in verschiedenen kammermusikalischen Besetzungen mit Programmen wie „Klassikabend“ oder „Night of the Classics“.



Sonstige Bekanntmachungen

Allgemeinärztlicher Bereitschaftsdienst

Die Notfallpraxen der Kassenärztlichen Vereinigung (KVBW) für Erwachsene sind vorübergehend nicht mehr in der Klinik am Eichert in Göppingen bzw. der Helfenstein Klinik in Geislingen angesiedelt, sondern in Eislungen in der Ulmer Straße 110 im EG. Patienten, die in dringenden medizinischen Fällen am Wochenende einen Arzt benötigen, werden dort außerhalb der regulären Sprechzeiten ambulant behandelt. Geöffnet hat die Notfallpraxis von 8 bis 18 Uhr an Samstagen, Sonntagen und Feiertagen.

Die Kindernotfallpraxis befindet sich nach wie vor in der Klinik am Eichert, geöffnet hat sie ebenfalls von 8 bis 18 Uhr an Samstagen, Sonntagen und Feiertagen.

Notfallpraxis an der Helfenstein Klinik, Eybstraße 16,
73312 Geislingen

Öffnungszeiten: Samstag, Sonntag, Feiertage: 8 bis 22 Uhr

Patienten können ohne telefonische Voranmeldung in die Notfallpraxis kommen.

Achtung: Neue Rufnummer für den ärztlichen Bereitschaftsdienst außerhalb der Öffnungszeiten der Notfallpraxis und für medizinisch notwendige Hausbesuche des Bereitschaftsdienstes: kostenfreie Rufnummer 116117

Kinder- und Jugendärztlicher Bereitschaftsdienst

Notfallpraxis an der Klinik am Eichert, Eichertstraße 3,
73035 Göppingen

Öffnungszeiten: Samstag, Sonntag, Feiertage: 8 bis 22 Uhr
Zentrale Rufnummer: 116117

Außerhalb der Öffnungszeiten wird um Kontaktaufnahme mit der Kinderklinik des Klinikum am Eichert gebeten (zentrale Rufnummer: 07161 64-0)

Augenärztlicher Bereitschaftsdienst

Zentrale Rufnummer: 0180 5 0112098

HNO-Bereitschaftsdienst

Zentrale Notfallpraxis an der Uniklinik Tübingen

Öffnungszeiten: Samstag, Sonntag, Feiertag: 8 bis 22 Uhr
Zentrale Rufnummer: 01806 070711

Zahnärztlicher Notfalldienst

Auskunft unter der Telefonnummer 0711 7877766

Apothekendienst

Samstag, den 11. Juli 2020

Stadt-Apotheke Weilheim, Schulstraße 2, Weilheim,
Telefon 07023 740047

Sonntag, den 12. Juli 2020

Hirsch-Apotheke Dettingen, Kirchheimer Straße 27,
Dettingen, Telefon 55210

Für die Richtigkeit der Notfalldienste können wir keine Gewähr übernehmen!



**Diakoniestation des
Krankenpflegevereins
Schlierbach e.V.**

Hauptstraße 35, Seniorenwohnanlage Rose

Wir pflegen – versorgen – helfen!

Rufen Sie uns an, damit es weitergeht.

Häusliche Kranken- und Altenpflege

Beratungsbesuche für die Pflegeversicherung

Krankenpflegestation, Telefon 44243, sprechen Sie gerne auch auf den Anrufbeantworter, wir rufen Sie zurück, Fax 488855.

Haben Sie Fragen? Dann melden Sie sich doch!

**Unsere Sprechzeiten: Mo. – Do. 11 – 12 Uhr
und nach Vereinbarung**

Zu Beratungsbesuchen für die Pflegeversicherung kommen wir gerne bei Ihnen vorbei.

Wochenenddienste am 11. und 12. Juli

Schwester Tanja, Schwester Ursula und Schwester Diana



**Hauswirtschaftliche Versorgung
Nachbarschaftshilfe und Familienpflege
Einsatzleiterin Monika Rehm,
Telefon 4829650, Fax 488855**

Sprechzeit: Montag 10 bis 11 Uhr

Anrufzeit: Donnerstag 16 bis 17 Uhr

sowie Sprechzeiten nach Vereinbarung

Wir vermitteln auch Essen auf Rädern.