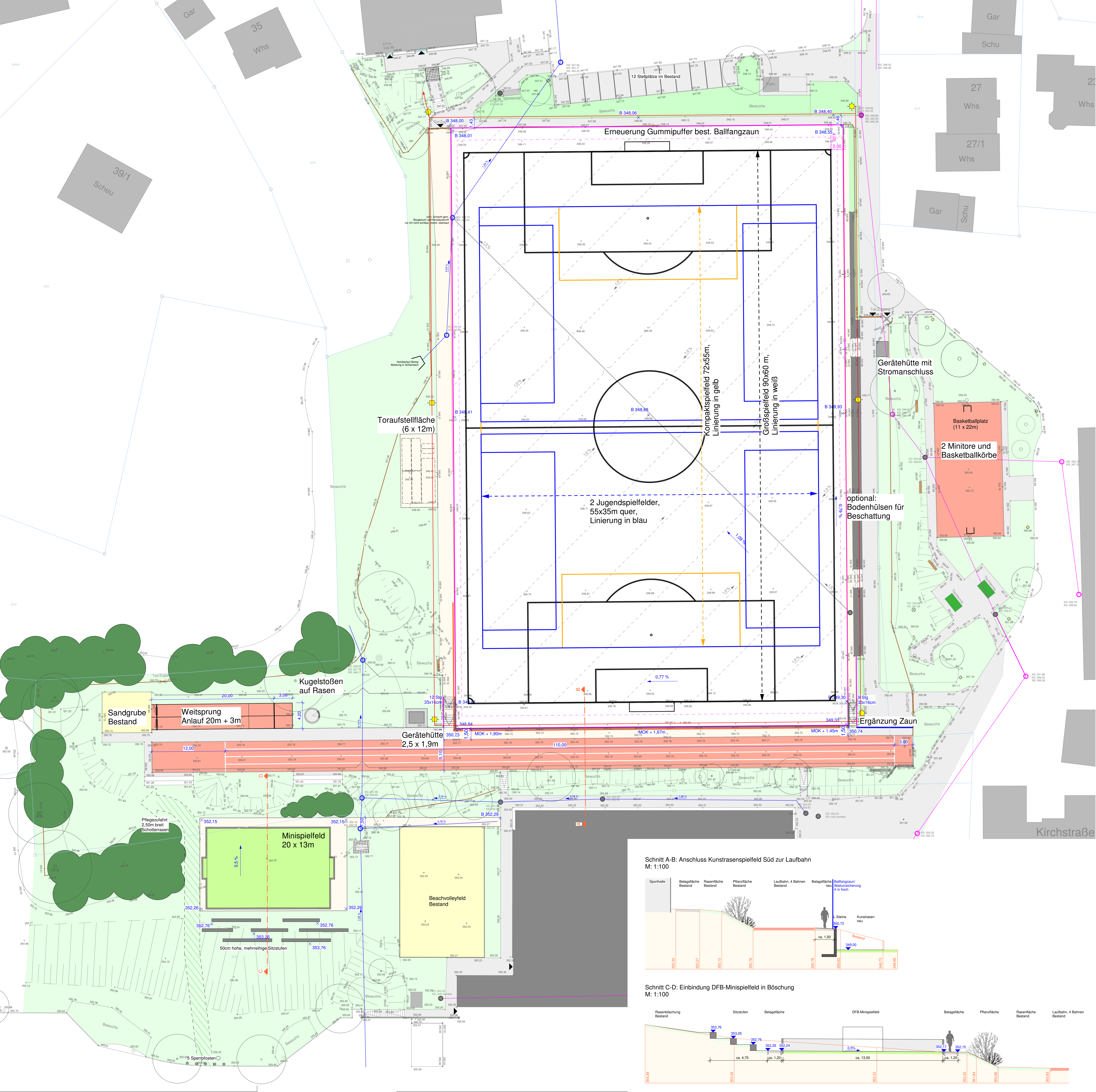


Sanierung Sportgelände  
in Schlierbach

Maßnahmenplan - Vorentwurf  
Kunstrasenerweiterung Richtung Süden  
17.09.2020



Zeichenerklärung	
Planung	Bestand
Kunststrasenspielfeld	Sandflächen
Kunststoffbelag, Laufbahn und Weitsprung	Pflanzflächen
Pflanzflächen	Rasen/ Wiese
Rasen/ Wiese	Strauch-/ Gehölzkante
Rasen/ Wiese	Betonpflaster
Rasen/ Wiese	Flutlicht, LPH 16m
Rasen/ Wiese	Mastleuchte
Rasen/ Wiese	Barriere
Rasen/ Wiese	Entwässerungsrinnen
Rasen/ Wiese	Kontrollschacht, D: 75cm aus Bestandsvermessung
Rasen/ Wiese	Höhe
Rasen/ Wiese	Zaun
Rasen/ Wiese	Baum
Rasen/ Wiese	Zugang
Rasen/ Wiese	Kataster

Nachrichtlich übernommen und angepasst von "Baugesuch - Arbeitsplan mit Absteckung und Linierung", Architekt Ernst Sigmund, vom 31.08.1987

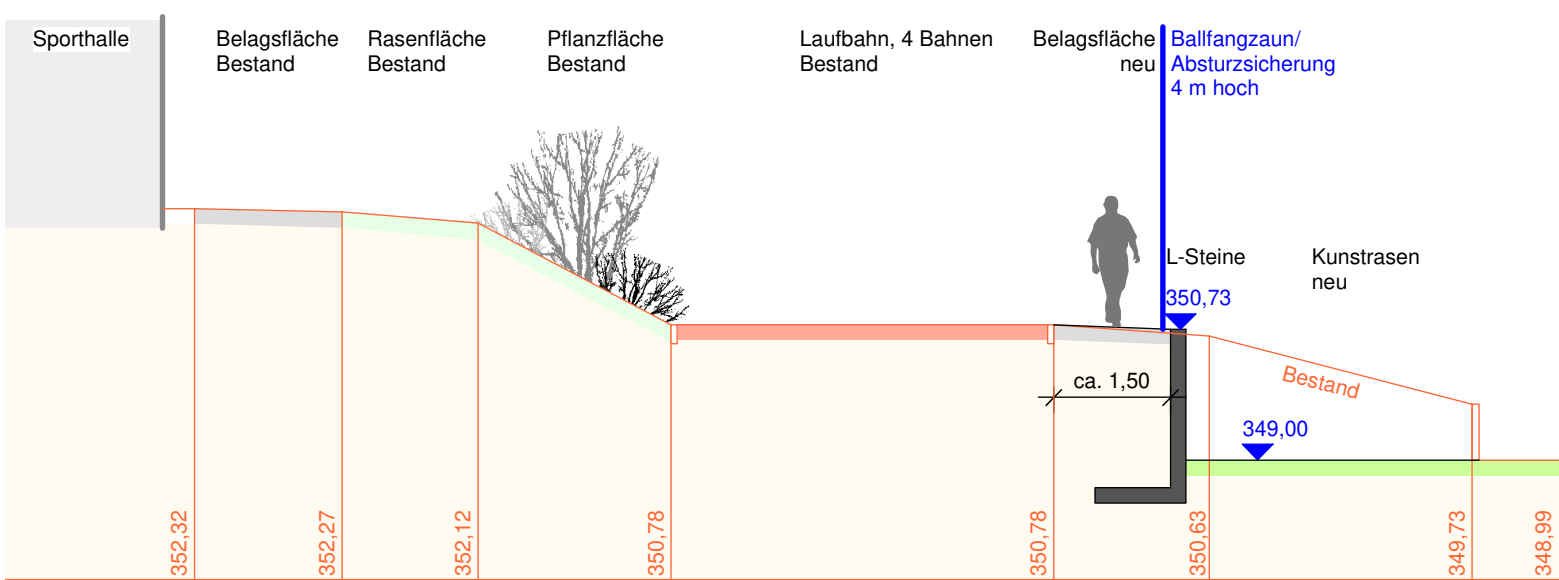
Nachrichtlich übernommen von Kanalanlassung der Gemeinde Schlierbach, erhalten am 11.09.2020

Strom, Flutlichtbeleuchtung	Kanal Regenwasser
Drainageleitung DN 160	Kanal Mischwasser
Schlitzdrainage	Kontrollschacht Mischwasser
	Kontrollschacht Regenwasser

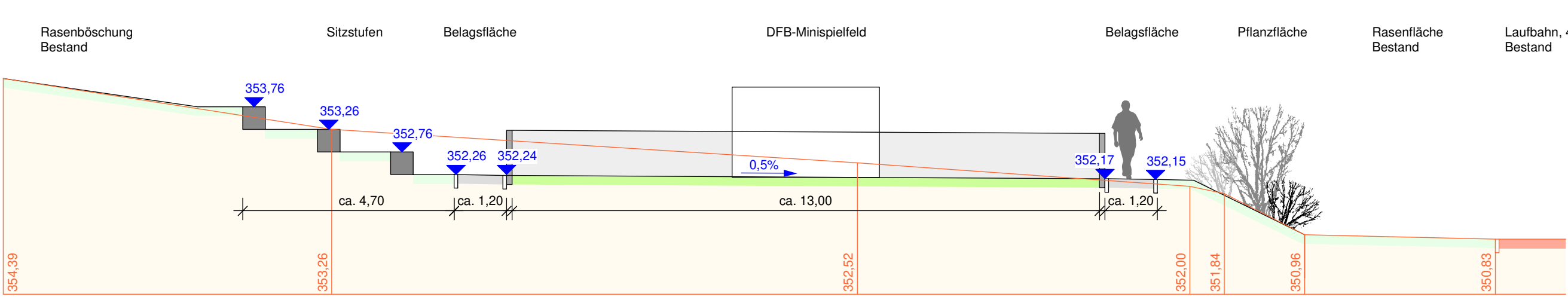
Sanierung Sportgelände  
in Schlierbach

Maßnahmenplan - Vorentwurf  
Kunstrasenerweiterung Richtung Süden  
17.09.2020

Schnitt A-B: Anschluss Kunstrasenspielfeld Süd zur Laufbahn  
M: 1:100



Schnitt C-D: Einbindung DFB-Minispielfeld in Böschung  
M: 1:100



Bauvorhaben	Sanierung Sportgelände in Schlierbach
Bauherr	Gemeinde Schlierbach Hölzerstraße 1 73278 Schlierbach
Planungsphase	Vorentwurf
Plandarstellung	Lageplan
Datum 17.09.2020	2020_24/2020.09.17jf_Vorentwurfs- planung_Sportgelände Schlierbach
Maßstab	1:200
Auftragnehmer	Fischer + Partner Büro für Freiraumplanung und Landschaftsarchitektur Albstraße 31 73262 Reichenbach/Fils Tel. 07153 - 618929 Fax 618933