

Sitzungsvorlage

für den Gemeinderat
am 21.06.2021



Sachbearbeiter: Herr Hauf		Amt: Hauptamt	Az.: 460.50	SV: 32
Datum	Gremium		TOP	
25.05.2020	Gemeinderat	öffentlich	7	
15.09.2020	Technischer Ausschuss	nichtöffentlich	4	
19.10.2020	Gemeinderat	nichtöffentlich	4	
30.11.2020	Verwaltungsausschuss	nichtöffentlich	1	
14.12.2020	Gemeinderat	öffentlich	2	
21.06.2021	Gemeinderat	öffentlich	6	

TOP 6: Errichtung eines Waldkindergartens **Sachstandsbericht**

Anlagen: Anlage 1: Lageplan v. 10.05.2021
Anlage 2: Grundriss und Ansichten v. 10.05.2021

I. Sachstandsbericht:

Der Gemeinderat hat in seiner Sitzung am 14.12.2021 der Entwurfsplanung zur Errichtung eines Waldkindergartens auf dem Sportgelände Bergreute zugestimmt. Diese Planung wurde von Architektin Frau Hautz und der Verwaltung in Rücksprache mit dem TSV Schlierbach konkretisiert.

Zwischenzeitlich fand auch ein gemeinsamer vor Ort Termin mit Förster Christoph Reich sowie dem Amt für Naturschutzamt des Landratsamts statt. Der geplante Standort der Schutzhütte sowie der Spielbereich im Wald bietet sich demnach sehr gut für einen Waldkindergarten an.

Der entsprechende Bauantrag wurde im Mai 2021 eingereicht und wird derzeit vom Landratsamt geprüft.

Der endgültige Standort wird nach der Mitgliederversammlung des TSV Schlierbach am 11.06.2021 festgelegt. Sollte in dieser Mitgliederversammlung der Abriss des Vereinsheims beschlossen werden, ist eine Verschiebung des Standorts nach Norden geplant.

II. Alternativen:

keine

III. Finanzielle Auswirkungen:

Die Kostenschätzung für die Errichtung des Naturkindergartens beträgt inkl. Baunebenkosten etwa 172.000 € brutto. Architektin Frau Hautz stellt aktuell Kosten für einen Holzbau sowie alternativ für eine Containerlösung mit Holzverkleidung zusammen.

Die Gemeinde hat einen Förderantrag für das Investitionsprogramm „Kinderbetreuungsfinanzierung 2020 – 2021“ beim Land Baden-Württemberg gestellt. Der Antrag wird derzeit geprüft, eine Förderzusage wurde noch nicht erteilt. Bei einer Förderzusage würde die Förderquote vermutlich über 50 Prozent betragen.

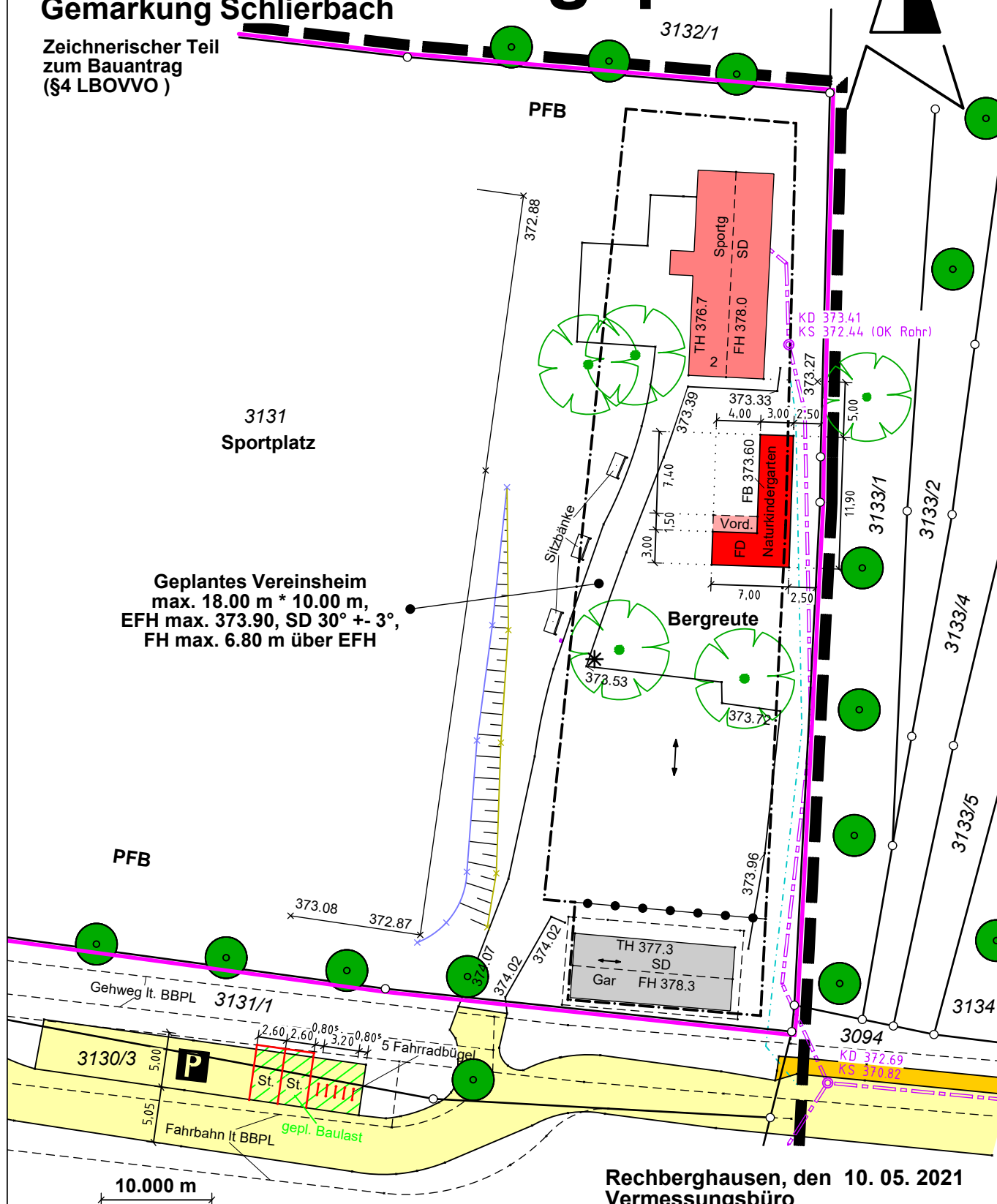
IV. Beschlussantrag:

Der Gemeinderat nimmt hiervon Kenntnis.

Kreis Göppingen
Gemeinde Schlierbach
Gemarkung Schlierbach

Zeichnerischer Teil
zum Bauantrag
(§4 LBOVVO)

Lageplan



Maßstab 1:500

HÖHEN im NEUEN System
Unterirdische Leitungen
und Versorgungsanlagen
sind nicht dargestellt

Rechberghausen, den 10. 05. 2021
Vermessungsbüro

MAYER & JAHN

Lorcher Str. 47, 73098 Rechberghausen
Tel.: 07161 / 52647 Fax: 07161 / 51937
E-Mail: info@mayer-jahn.de
www.mayer-jahn.de

3132/1

ÜBERSICHT

PFB

372.88

373.26

373.30

373.25

373.36

373.25

373.27

373.25

373.35

373.30

373.35

373.36

373.42

373.44

373.45

373.46

373.47

373.48

373.49

373.50

373.51

373.52

373.53

373.54

373.55

373.56

373.57

373.58

373.59

373.60

373.61

373.62

373.63

373.64

373.65

373.66

373.67

373.68

373.69

373.70

373.71

373.72

373.73

373.74

373.75

373.76

373.77

373.78

373.79

373.80

373.81

373.82

373.83

373.84

373.85

373.86

373.87

373.88

373.89

373.90

373.91

373.92

373.93

373.94

373.95

373.96

373.97

373.98

373.99

374.00

374.01

374.02

374.03

374.04

374.05

374.06

374.07

374.08

374.09

374.10

374.11

374.12

374.13

374.14

374.15

374.16

374.17

374.18

374.19

374.20

374.21

374.22

374.23

374.24

374.25

374.26

374.27

374.28

374.29

374.30

374.31

374.32

374.33

374.34

374.35

374.36

374.37

374.38

374.39

374.40

374.41

374.42

374.43

374.44

374.45

374.46

374.47

374.48

374.49

374.50

374.51

374.52

374.53

374.54

374.55

374.56

374.57

374.58

374.59

374.60

374.61

374.62

374.63

374.64

374.65

374.66

374.67

374.68

374.69

374.70

374.71

374.72

374.73

374.74

374.75

374.76

374.77

374.78

374.79

374.80

374.81

374.82

374.83

374.84

374.85

374.86

374.87

374.88

374.89

374.90

374.91

374.92

374.93

374.94

374.95

374.96

374.97

374.98

374.99

375.00

375.01

375.02

375.03

375.04

375.05

375.06

375.07

375.08

375.09

375.10

375.11

375.12

375.13

375.14

375.15

375.16

375.17

375.18

375.19

375.20

375.21

375.22

375.23

375.24

375.25

375.26

375.27

375.28

375.29

375.30

375.31

375.32

375.33

375.34

375.35

375.36

375.37

375.38

375.39

375.40

375.41

375.42

375.43

375.44

375.45

375.46

375.47

375.48

375.49

375.50

375.51

375.52

375.53

375.54

375.55

375.56

375.57

375.58

375.59

375.60

375.61

375.62

375.63

375.64

375.65

375.66

375.67

375.68

375.69

375.70

375.71

375.72

375.73

375.74

375.75

375.76

375.77

375.78

375.79

375.80

375.81

375.82

375.83

375.84

375.85

375.86

375.87

375.88

375.89

375.90

375.91

375.92

375.93

375.94

375.95

375.96

375.97

375.98

375.99

376.00

376.01

376.02

376.03

376.04

376.05

376.06

376.07

376.08

376.09

376.10

376.11

376.12

376.13

376.14

376.15

376.16

376.17

376.18

376.19

376.20

376.21

376.22

376.23

376.24

376.25

376.26

376.27

376.28

376.29

376.30

376.31

376.32

376.33

376.34

376.35

376.36

376.37

376.38

376.39

376.40

376.41

376.42

376.43

376.44

376.45

376.46

376.47

376.48

376.49

376.50

376.51

376.52

376.53

376.54

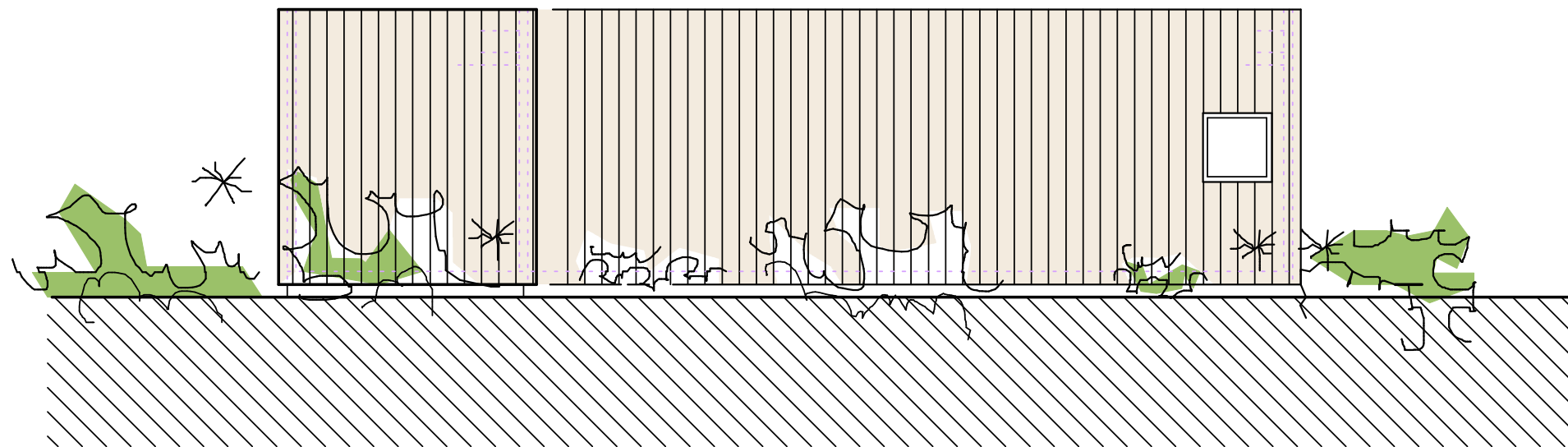
376.55

376.56

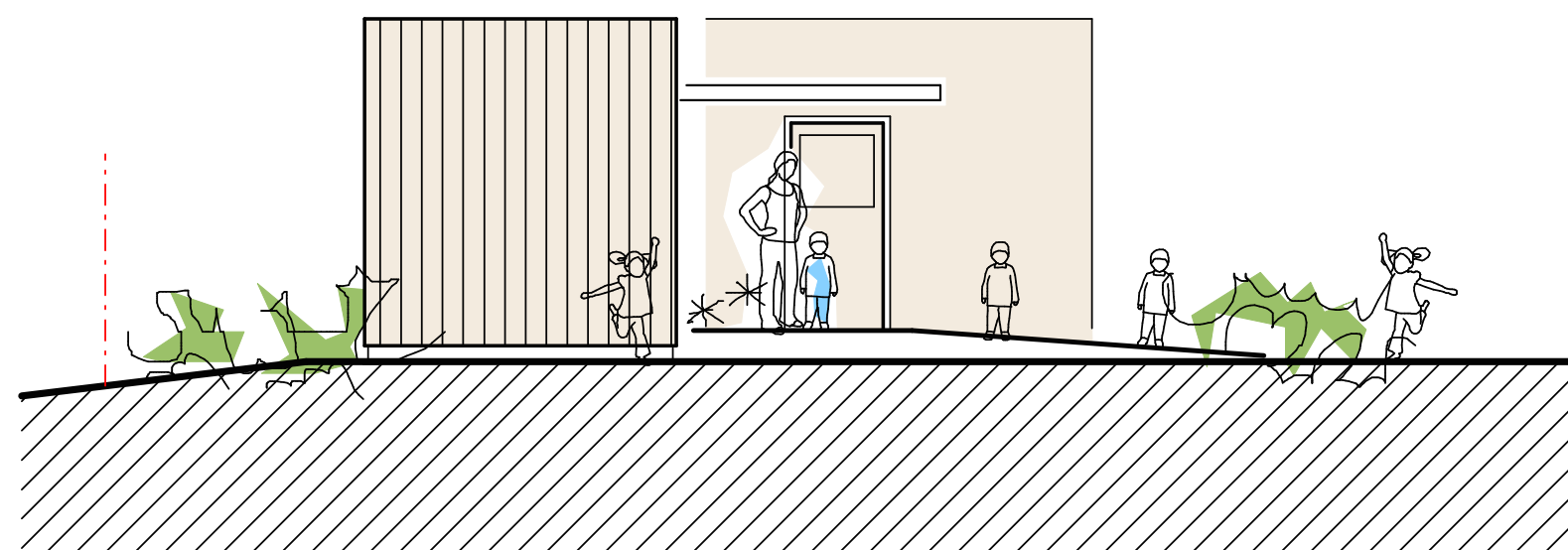
[illegible]

M 1:200 / M 1:100

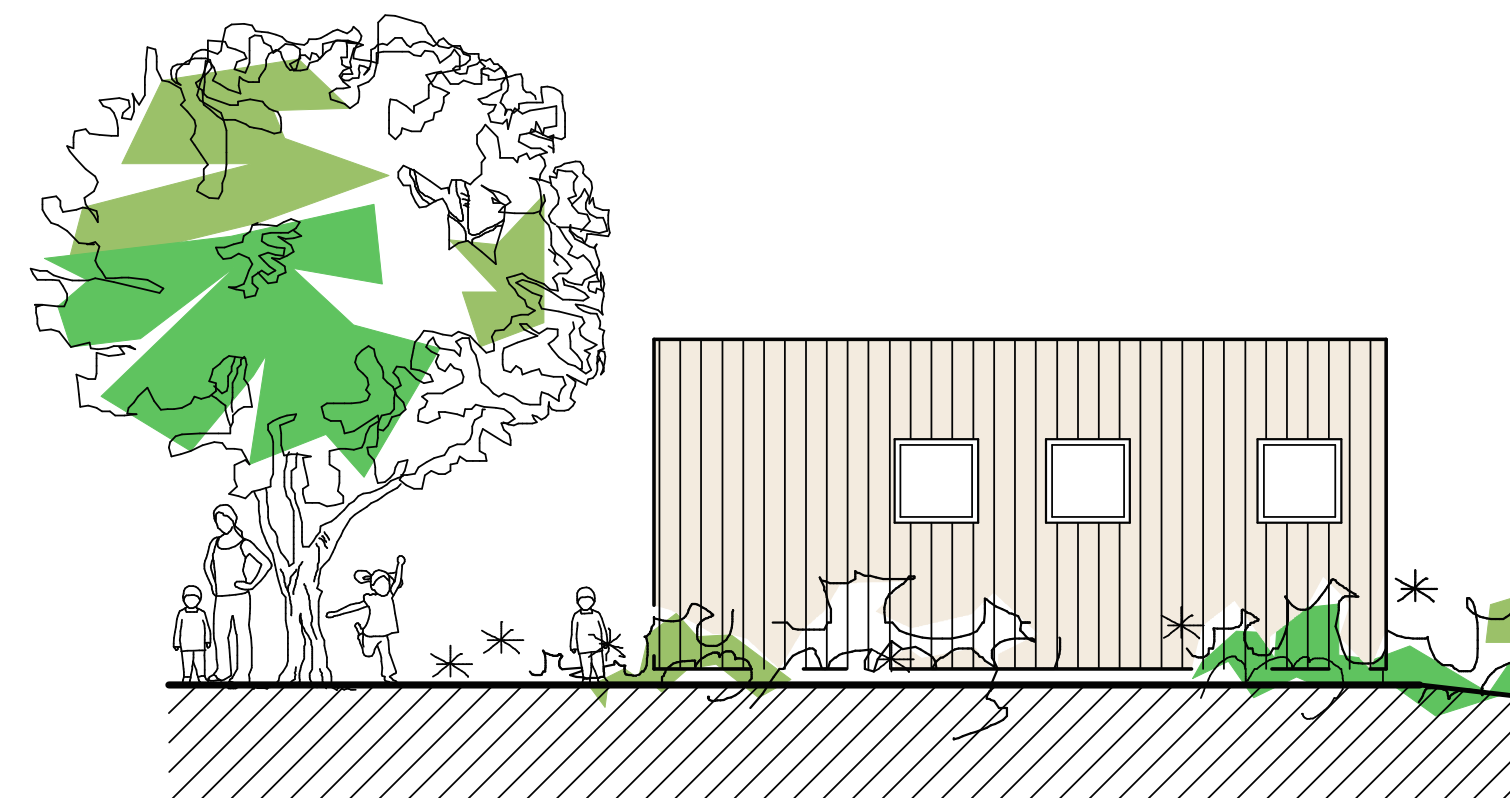
ANERKANNT:	10.05.2021
------------	------------



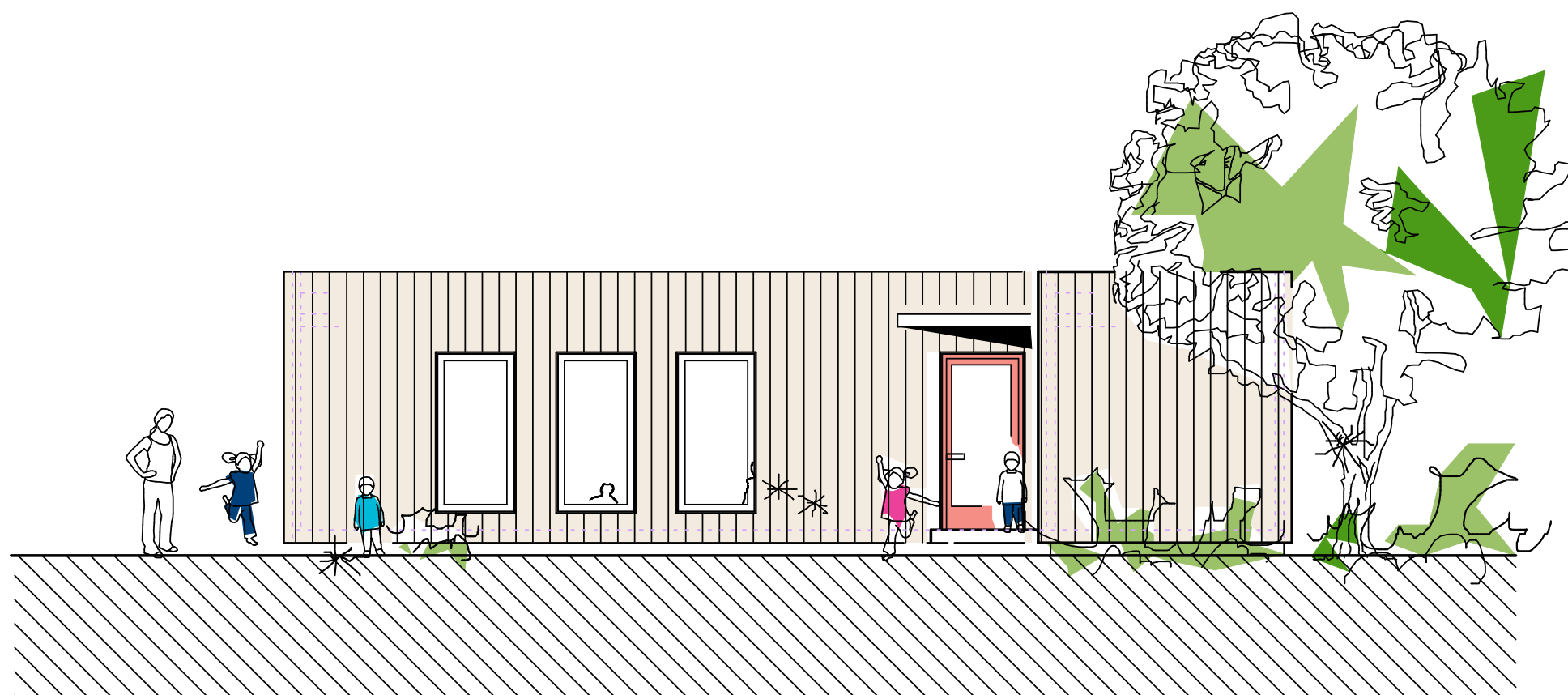
ANSICHT OST



ANSICHT NORD



ANSICHT SÜD



ANSICHT WEST