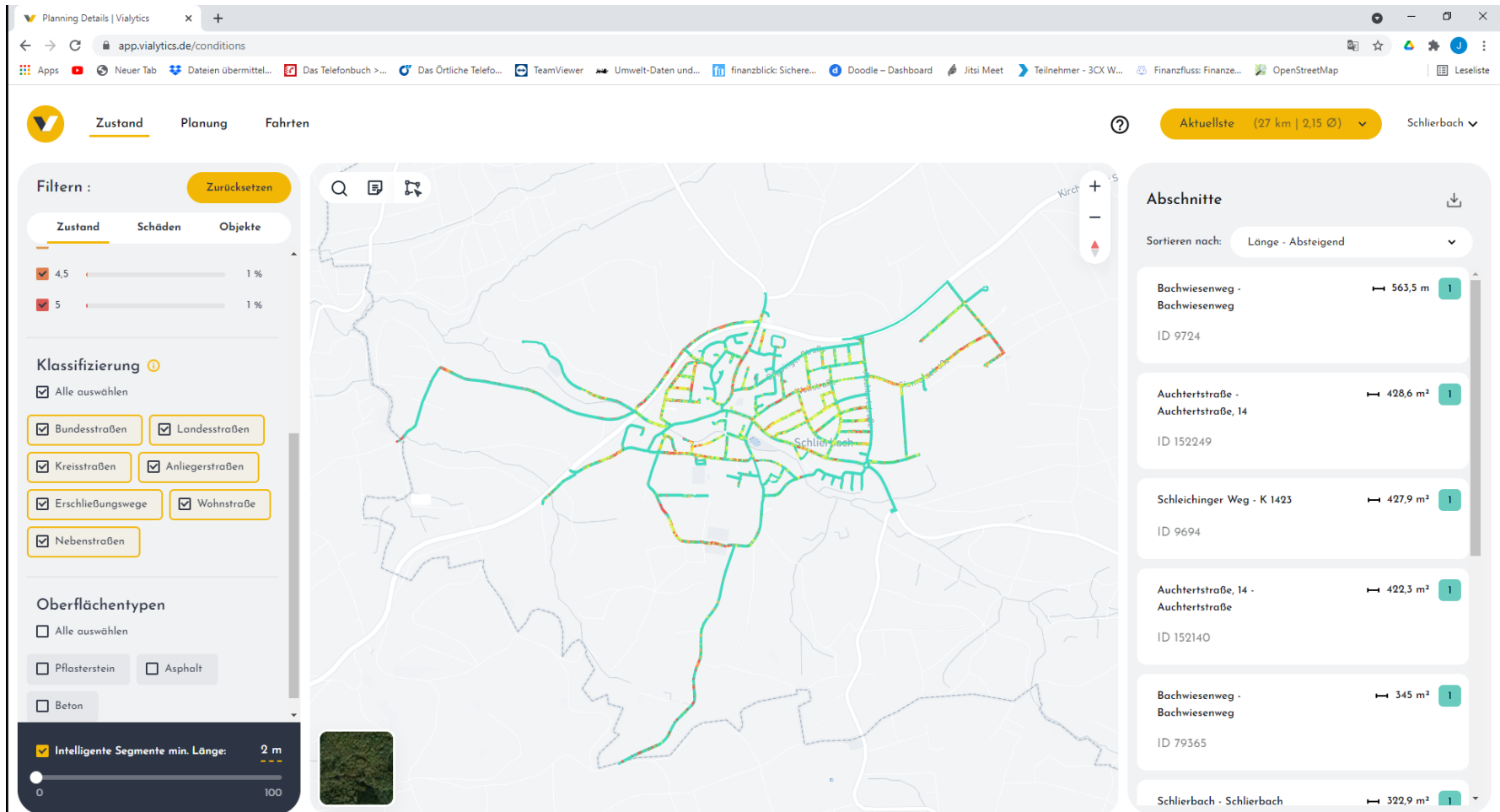




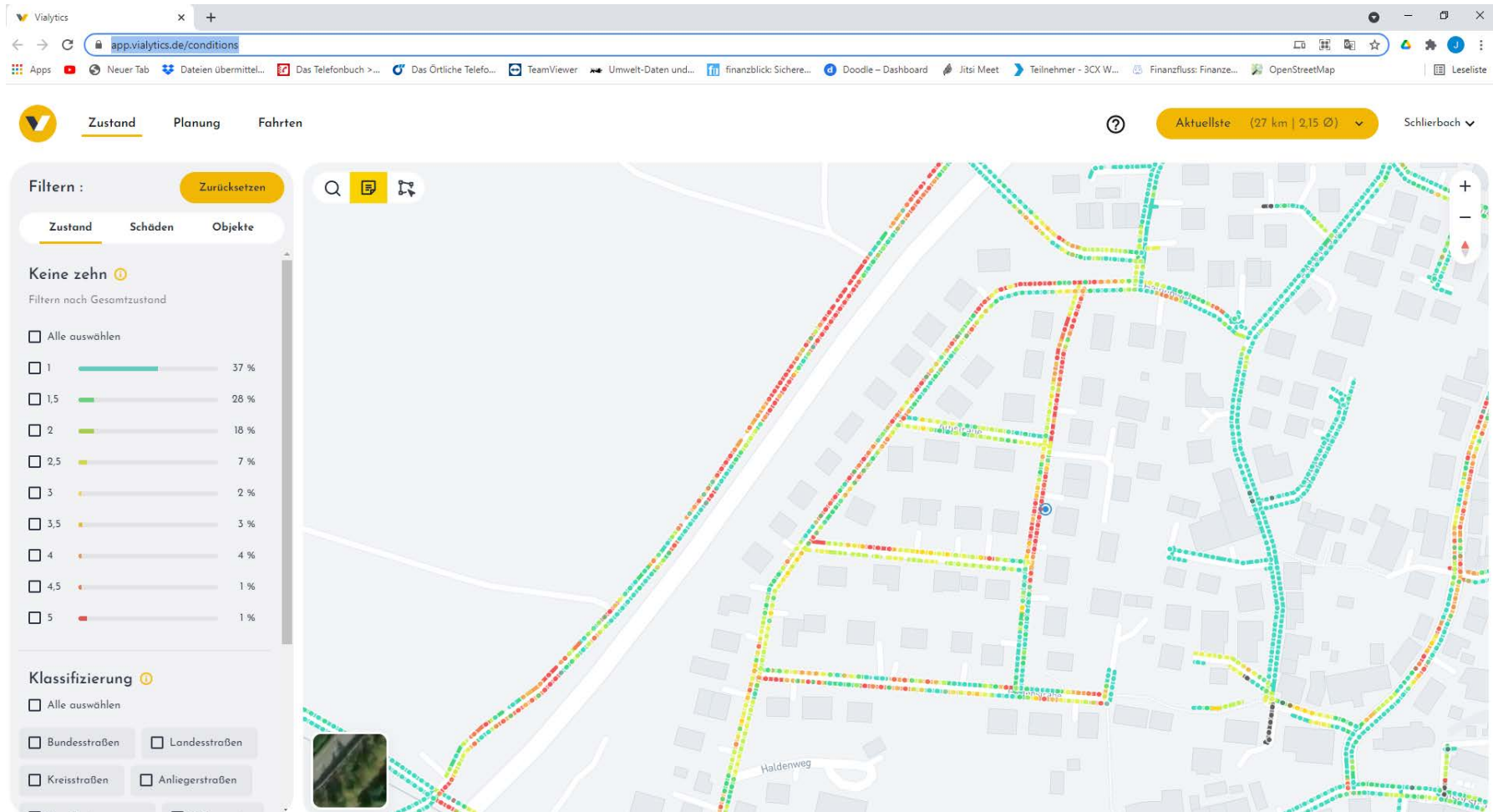
Schlierbach

Auswertung der Straßenzustandserfassung mit Vialytics

Ergebnisse der Befahrung



Schadensbeurteilung Vialytics



Schadensbeurteilung Vialytics



Planning Details | Vialytics
app.vialytic
Apps Neuer Tab

Zustand

Filtern :
Zustand Schäd

Keine zehn
Filtern nach Gesamtzustand

☒ Alle auswählen

- ☒ 1
- ☒ 1,5
- ☒ 2
- ☒ 2,5
- ☒ 3
- ☒ 3,5
- ☒ 4
- ☒ 4,5
- ☒ 5

Klassifizierung
☒ Alle auswählen

☒ Intelligente Segmente

Teckstraße 10
2. November 2020, 12:41

Schlierbach

Leseliste

Straßenbelag:
Asphalt

Summe **Gesamt 5**

- Einzelrisse 1
- Netzrisse 1
- Offene Fugen 1
- Eingl. Flickstellen 1,43
- Längsebenheit 1,44

Schadensbeurteilung Vialytics



Planning Details | Vialytics
app.vialytics
Apps Neuer Tab

Zustand

Filtern :
Zustand Schäden

Keine zehn
Filtern nach Gesamtzustand

☒ Alle auswählen

- ☒ 1
- ☒ 1,5
- ☒ 2
- ☒ 2,5
- ☒ 3
- ☒ 3,5
- ☒ 4
- ☒ 4,5
- ☒ 5

Klassifizierung
☒ Alle auswählen

☒ Intelligente Segmente

Teckstraße 10
26. April 2021, 14:40

Schlierbach

Straßenbelag:
Asphalt

Findung **Gesamt 1,63**

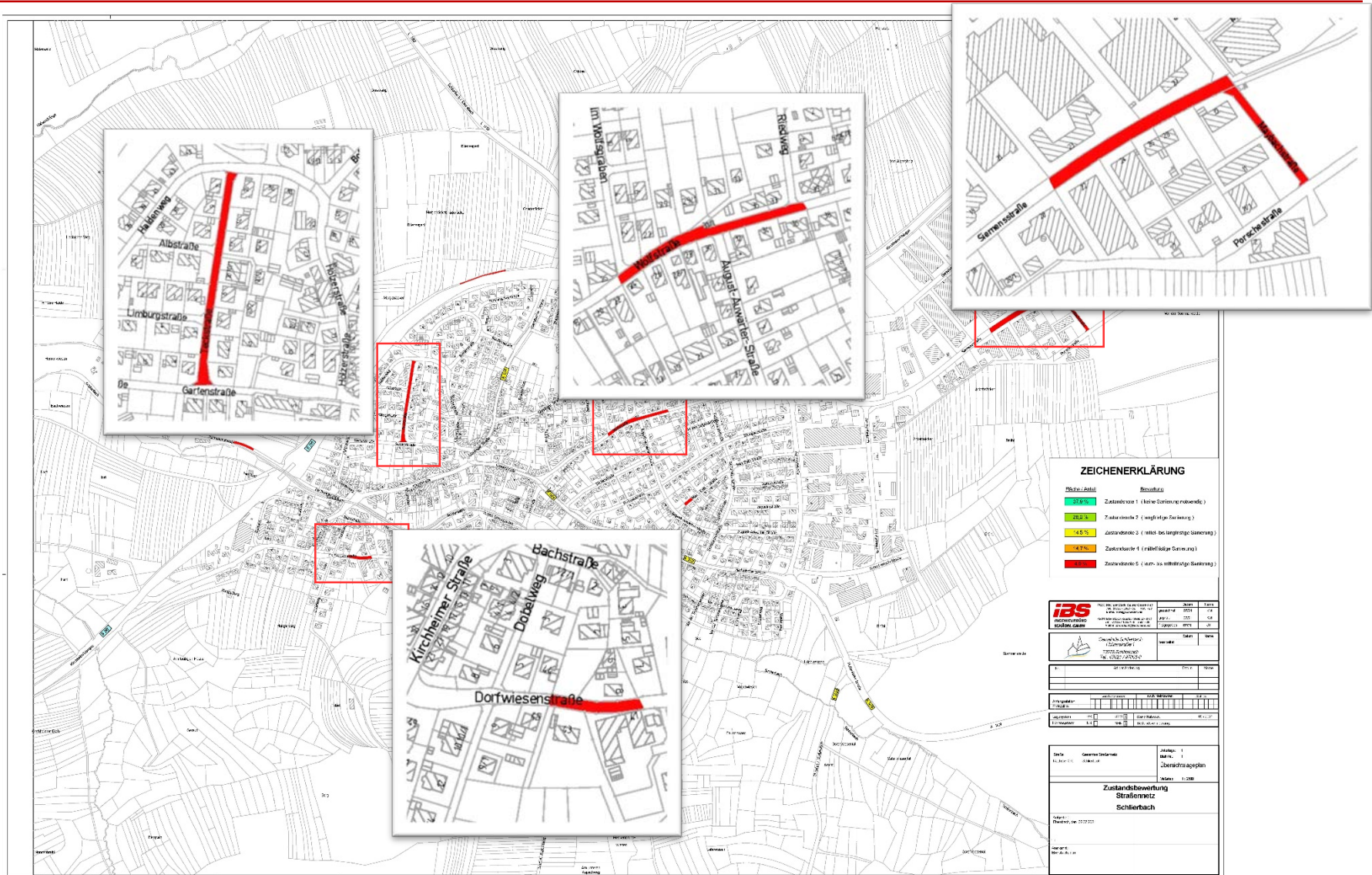
- Einzelrisse 1
- Netzrisse 1
- Offene Fugen 1
- Eingl. Flickstellen 1
- Längsebenheit 1

ZEICHENERKLÄRUNG

<u>Fläche / Anteil</u>	<u>Bewertung</u>
37,9 %	Zustandsnote 1 (keine Sanierung notwendig)
28,0 %	Zustandsnote 2 (langfristige Sanierung)
14,5 %	Zustandsnote 3 (mittel- bis langfristige Sanierung)
14,7 %	Zustandsnote 4 (mittelfristige Sanierung)
4,9 %	Zustandsnote 5 (kurz- bis mittelfristige Sanierung)

[illegible]

Bereiche Zustandsnote 5









Zusammenstellung der Instandhaltungskosten des Schlierbacher Straßennetzes

Zustandsnote	Anteil an Gesamtfläche	Katasterfläche		Reduktion Gehweg		Reduzierte Fläche		Fläche Deckensanierung		Anteil Schadstellen Asphaltbinder-schicht		Anteil Schadstellen Asphalttragschicht	
	[%]			15%						[Anteil]			
1	37,9	68731 m ²		10310 m ²		58421 m ²		m ²		m ²	0	0 m ²	
2	28,0	50723 m ²		7608 m ²		43115 m ²		m ²		m ²	0	0 m ²	
3	14,5	26274 m ²		3941 m ²		22333 m ²		22333 m ²		1994 m ²	20%	4467 m ²	
4	14,7	26685 m ²		4003 m ²		22682 m ²		22682 m ²		2074 m ²	40%	9073 m ²	
5	4,9	8885 m ²		1333 m ²		7552 m ²		7552 m ²		2627 m ²	70%	5287 m ²	
Gesamtfläche						154103 m²							

Kostenannahme

	Preis / m ²
Deckensanierung	34,00 € [brutto]
Schadstellen in Asphaltbinderschicht	38,00 € [brutto]
Schadstellen in Asphalttragschicht	46,00 € [brutto]





Schlierbach

Bei Fragen stehen wir Ihnen gerne zur Verfügung.

**Ingenieurbüro Schädel GmbH
Gustav-Seebich-Straße 1**

T: 07163/16594-0

F: 07163/16594-20

ebersbach@schaedel.net

Auswertung der Schadensbeurteilung



Zusammenstellung der Instandhaltungskosten des Schlierbacher Straßennetzes

Zustandsnote	Anteil an Gesamtfläche	Katasterfläche	Reduktion Gehweg	Reduzierte Fläche	Fläche Deckensanierung	Anteil Schadstellen Asphaltbinder-schicht	Anteil Schadstellen Asphalttragschicht
	[%]		15%			[Anteil]	
1	37,9	68731 m²	10310 m²	58421 m²			0 m²
2	28,0	50723 m²	7608 m²	43115 m²			0 m²
3	14,5	26274 m²	3941 m²	22333 m²	22333 m²	1994 m²	20% 4467 m²
4	14,7	26685 m²	4003 m²	22682 m²	22682 m²	2074 m²	40% 9073 m²
5	4,9	8885 m²	1333 m²	7552 m²	7552 m²	2627 m²	70% 5287 m²
		Gesamtfläche		154103 m²			

Kostenannahme

	Preis / m²
Deckensanierung	34,00 € [brutto]
Schadstellen in Asphaltbinderschicht	38,00 € [brutto]
Schadstellen in Asphalttragschicht	46,00 € [brutto]

Zustandsnote	Anteil an Gesamtfläche	Gesamtkosten je Zustandsnote			Kosten Deckensanierung	Kosten Schadstellen Asphaltbinder-schicht	Kosten Schadstellen Asphalttragschicht
	[%]		[brutto]		[brutto]	[brutto]	[brutto]
1	37,9		- €		- €	- €	- €
2	28,0		- €		- €	- €	- €
3	14,5		1.042.000,00 €		760.000,00 €	76.000,00 €	206.000,00 €
4	14,7		1.269.000,00 €		772.000,00 €	79.000,00 €	418.000,00 €
5	4,9		601.000,00 €		257.000,00 €	100.000,00 €	244.000,00 €

Gesamtinvestition **2.912.000,00 €**