

# Sitzungsvorlage

für den Gemeinderat  
am 27.06.2022



<b>Sachbearbeiter:</b> Fr. Lappöhn		<b>Amt:</b> Finanzverwaltung	<b>Az.:</b> 752.12	<b>SV:</b> 48
Datum	Gremium		TOP	
27.06.2022	Gemeinderat	öffentlich	2	
20.09.2020	Verwaltungsausschuss	nichtöffentlich	1	

## TOP 2: Entwurfsplanung Erweiterung Kolumbarium und Urnenbaumgrab

**Anlagen:** Planentwurf Kolumbarium und Urnenbaumgrab

### I. Sachverhalt:

Nachdem die Bestattung in Urnenstelen zunimmt, muss das Kolumbarium erweitert werden. Bereits 2021 hat die Gemeinde Schlierbach eine weitere Nischenwand mit 12 Nischen aufgestellt. Im Verwaltungsausschuss am 20.09.2020 stellte Landschaftsarchitekt Harald Fischer verschiedene Erweiterungsmöglichkeiten für das Kolumbarium vor. Das Gremium entschied sich für die Variante, die rückwärtig an die bestehenden Urnenstelen anschließt. Außerdem soll ein Urnenbaumgrab an einer hierfür passenden Stelle angelegt werden.

Landschaftsarchitekt Harald Fischer wird in der Sitzung die Detailplanung mit den voraussichtlichen Kosten in Höhe von ca. 109.000 € brutto inkl. Baunebenkosten vorstellen. Geplant sind vier Nischenwände mit der Möglichkeit der Beisetzung von bis zu 96 Urnen. Die Arbeiten sollen 2023 ausgeführt werden. Es sollen 2023 alle Fundamente und Wege für die vier Nischenwände hergestellt werden. Aufgestellt werden sollen dann zunächst nur 2 Nischenwände. Bei Bedarf wird die Anlage dann um die beiden anderen Nischenwände erweitert. Das Urnenbaumgrab wird sofort angelegt, um dem Baum die nötige Zeit zum Anwachsen zu geben.

### II. Alternativen:

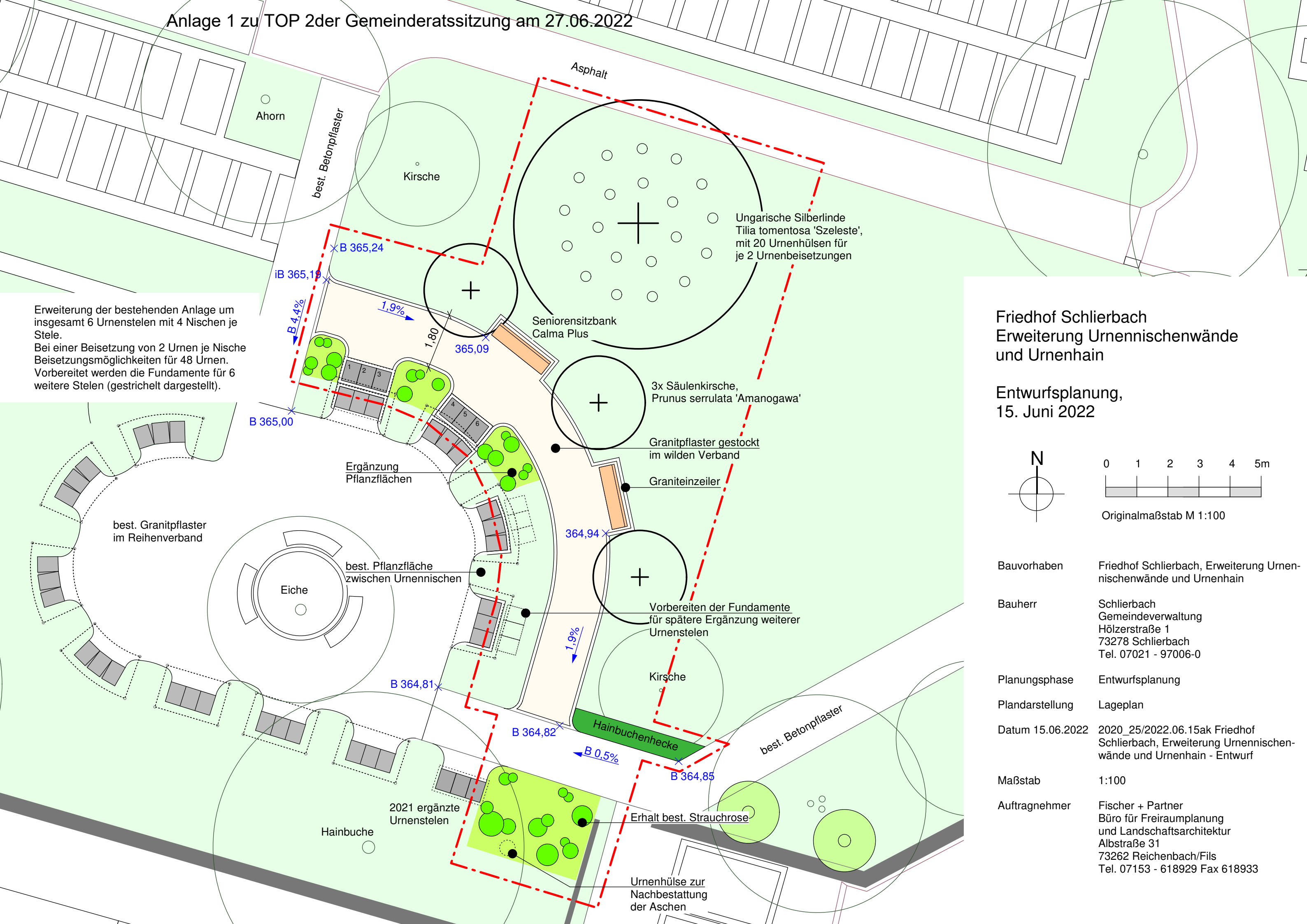
Auf eine Erweiterung des Kolumbariums und die Errichtung eines Urnenbaumgrabs wird verzichtet.

### III. Finanzielle Auswirkungen:

Die erforderlichen Mittel in Höhe von ca. 109.000 € brutto inkl. Baunebenkosten werden im Haushaltsplan 2023 eingestellt.

### IV. Beschlussantrag:

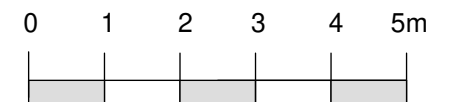
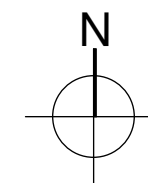
Der Gemeinderat stimmt der vorgeschlagenen Ausführungsplanung zu und beauftragt die Verwaltung mit der Ausschreibung der Maßnahme in 2023. Die erforderlichen Mittel werden im Haushaltsplan 2023 bereitgestellt.



Erweiterung der bestehenden Anlage um insgesamt 6 Urnenstelen mit 4 Nischen je Stele.  
Bei einer Beisetzung von 2 Urnen je Nische Beisetzungsmöglichkeiten für 48 Urnen.  
Vorbereitet werden die Fundamente für 6 weitere Stelen (gestrichelt dargestellt).

# Friedhof Schlierbach Erweiterung Urnennischenwände und Urnenhain

Entwurfsplanung,  
15. Juni 2022



Originalmaßstab M 1:100

Bauvorhaben	Friedhof Schlierbach, Erweiterung Urnennischenwände und Urnenhain
Bauherr	Schlierbach Gemeindeverwaltung Hölzerstraße 1 73278 Schlierbach Tel. 07021 - 97006-0
Planungsphase	Entwurfsplanung
Plandarstellung	Lageplan
Datum 15.06.2022	2020_25/2022.06.15ak Friedhof Schlierbach, Erweiterung Urnennischenwände und Urnenhain - Entwurf
Maßstab	1:100
Auftragnehmer	Fischer + Partner Büro für Freiraumplanung und Landschaftsarchitektur Albstraße 31 73262 Reichenbach/Fils Tel. 07153 - 618929 Fax 618933